

WILLI GELLER
Creation
PRODUKTKATALOG



WILLI GELLER
Creation
MAGIC COLOUR
Highlight
white
HL-1

WILLI GELLER
Creation
MAGIC COLOUR
Highlight
eggshell
HL-2

WILLI GELLER
Creation
MAGIC COLOUR
Make-In
honey yellow
MI-61

WILLI GELLER
Creation
MAGIC COLOUR
HL-1 white

Simply Brilliant – damals wie heute

Inspiziert vom Wunsch nach einer einzigartigen und vitalen Kopie der Natur schuf der international anerkannte Zahntechniker Willi Geller 1988 eine Metallkeramik-Serie, die für Furore sorgte: Auf einmal wurden perfekte **naturidentische Restaurationen** möglich – meisterhaft in den physikalischen Eigenschaften sowie zuverlässig und reproduzierbar in der Farbgebung. Mit Creation behielt jeder Zahn plötzlich seinen eigenen Charakter – in Farbe, Form und Funktion.

Schnell wurden die neuartigen Keramikmassen aus der Schweiz richtungsweisend für die Zahntechnik weltweit. Gellers „**Meisterkeramik**“ und seine differenzierte Schichttechnik setzten Maßstäbe für eine Zahnästhetik höchster Güte. Durch die Möglichkeit zur idealen Naturnachbildung und durch die scheinbar **unerschöpfliche Vielfalt** der Metallkeramik-Serie gewann der Zahn-techniker ein ganz neues, ein künstlerisches Profil.

Erfahrung als Quelle des Erfolgs

Als „Ein-Mann-Betrieb“ vor mehr als 30 Jahren gegründet, hat sich das Dentalunternehmen stetig wachsend weiterentwickelt: neue Fertigungstechnologien, zusätzliche Schmelz- und Effektmassen sowie **erweiterte Indikationen und seit kurzem auch ein lichthärtendes Verblendkomposit mit „Creation-Brillanz“**. Heute ist Creation einer der wichtigsten Hersteller anspruchsvoller Keramiksysteme sowie charakterstarker Kunststoff- und Kompositzähne weltweit. In mehr als 70 Ländern **rund um den Globus** werden die innovativen Keramik- und Kompositmassen und Prothesenzähne erfolgreich verarbeitet. Und das schätzen nicht nur die Anwender; auch Zahnärzte und Patienten sind vom „Simply Brilliant“-Ästhetikkonzept überzeugt.

Zahnkreationen mit Willi Geller stellen das Original dar – damals so brillant wie heute.

Inhalt

VERBLENDKERAMIK Seite

Metall

Creation CC – klassische Metallkeramik 05

Zirkon

Creation ZI-CT – Zirkoniumdioxidkeramik 10

Creation ZI-F – Low-Fusing-Zirkoniumdioxidkeramik 14

Lithiumdisilikat

Creation LS/LS Press – Lithiumdisilikat-
Verblend- und Presskeramik 18

OT+ UND GELLER-MIX Seite

Opal Transpa OT+ und Geller-Mix 24

FARBEN Seite

Magic Colour 26

CreaColor

Make up Neo 30

In Nova Neo 30

LIQUIDS Seite

Modelling Liquid – High & Low Fusing 32

Opaque Liquid – High Fusing 32

Shoulder Liquid 32

Universal & Glaze Liquid 32

Moisturing Fluid 32

Magic Colour Liquid GL & Special Liquid ML 33

Make up Neo Fluid & Reconditioner 33

In Nova Neo Fluid 33

FARBRINGE Seite

Creation Shade Guides 34

KERAMIKZUBEHÖR Seite

CreaPen-Separierstift 36

Flüssige Brennwatte 36

Creation-Brush-Kit 36

Aqualine master 37

Aqualine smart 37

Aqualine mini 37

KOMPOSIT Seite

Creation VC 38

PROTHESENZÄHNE Seite

Creopal 47

Creapearl 2 52

MERCHANDISING Seite

Creation-Handtuch 57

Creation-Espressotasse 57

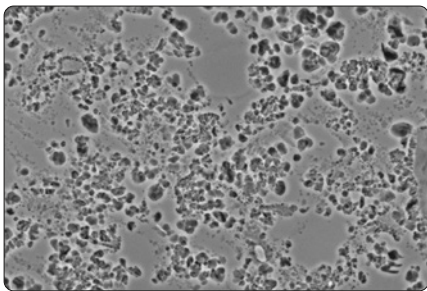
Creation-USB-Stick 57

DEKEMA AUSTROMAT® ORAL DESIGN Seite

Keramikbrenn- und Presskeramiköfen 58



REM-Aufnahme zeigt
angeätzte keramische Oberfläche:



Leuzitverstärkte Metallkeramik CC

CREATION CC – technisch raffiniert – von der Natur inspiriert

Creation CC ist eine mit den steigenden Ästhetik-Ansprüchen stets mitgewachsene, hochschmelzende Metallkeramik mit einzigartigen optischen und physikalischen Eigenschaften – **weltweit anerkannt seit mehr als 30 Jahren!**

Die perfekt aufeinander abgestimmten Keramikmassen besitzen eine exzellente Homogenität und garantieren so eine hohe Biegefestigkeit. Die Folge: ein dicht gesintertes Gefüge für **reine und porenfreie Schichtungen** mit höchster Zuverlässigkeit.

Die sortenreinen Kalifeldspäte mit mikrofeiner Leuzitkristallstruktur in Creation CC bewirken eine **irisierende Lichtbrechung sowie natürliche Brillanz** und erhöhen die Festigkeit. Mit den einzigartigen Effektmassen lassen sich zusätzlich außergewöhnliche Farbakzente setzen.

Der Keramikbinder Crea Alloy Bond dient zudem als WAK-Puffer zwischen Metall und Keramik – für verbesserte Haftungseigenschaften auf NEM und eine größere Farbsicherheit.

Mit dem modular aufgebauten Markenklassiker Creation CC gelingen metallkeramische Restaurationen in beeindruckender Ästhetik und Formstabilität – für eine **meisterhafte Zahnkunst!**

Creation CC – natürliche Brillanz und Effizienz.



DIE BRILLANZPUNKTE VON CREATION CC:

- Einzigartige, natural analoge Ästhetik dank hochreiner Kalifeldspäte
- Widerstandsfähigkeit durch gleichmäßig hohe Biegefestigkeit
- Natürliche Farbwirkung und Lichtdynamik durch Leuzitkristalle
- Einfaches Handling dank durchgängigem Farb- und Schichtsystem
- Verarbeitungssicherheit seit 1988

6 Creation CC – klassische Metallkeramik



CC Creapast Kit | 000300
Komplette Pastenopaker mit Modifier

- 16 Opaque O-A1–D4 3g
- 5 Opaque Dentine Modifier . 3g
- 1 Creapast Brush
- 1 CC Manual



CC Opaque Kit | 000800
Komplette Pulveropaker mit Modifier

- | | |
|---------------------------------|------------------|
| 16 Opaque O-A1–D4 20g | 1 Shade Guide |
| 8 Opaque Modifier | 1 CC Color Chart |
| OM-11–17, G 15g | 1 CC Manual |
| 1 Foundation Opaque | |
| FOP 20g | |
| 2 Opaque Liquid OL-H . . 50ml | |
| 1 Universal & Glaze Liquid 25ml | |



CC Kit 1 | 000804
Grundmassen-Kit (Opakdentine, Dentine, Schneiden)

- | | |
|----------------------------------|---------------------------------|
| 16 Opaque Dentine | 2 Modelling Liquid ML-H . 50ml |
| OD-A1–D4 15g | 1 Universal & Glaze Liquid 25ml |
| 16 Dentine D-A1–D4 20g | 2 Shade Guides |
| 4 Enamel E-57–60 20g | 1 CC Color Chart |
| 2 Transpa NT, OT 20g | 1 CC Manual |
| 1 Clear CL-O 20g | |
| 1 Glaze GL 10g | |



CC Kit 2 | 001508
Effektmassen-Kit

- | | |
|--------------------------------|---------------------------------|
| 5 Opaque Dentine | 4 Pearl Enamel PS-0–3. . . 20g |
| OD-32, 37, 41, 43, 44. . . 15g | 6 Neck Transpa HT-51–56 15g |
| 1 Dentine D-CW 20g | 6 Make In MI-61–66 15g |
| 2 Approximal Dentine | 1 Correction Powder KM. . 20g |
| AD-1, 2. 15g | 2 Modelling Liquid ML-H 50ml |
| 1 Clear UC 20g | 1 Universal & Glaze Liquid 25ml |
| 5 Transpa TI-1–5 20g | 2 Shade Guides |
| 8 Effect Enamel | 1 CC Color Chart |
| SI-01–06, SO-10, 11 . . . 20g | 1 CC Manual |



CC Bleach Shades Kit | 000250
Komplette Bleachfarben

- | | |
|--|-----------------------------------|
| 1 Bleach Creapast Opaque O-AB 3g | 1 Shoulder Liquid 25 ml |
| 3 Bleach Dentine BD-A, B, BO 20g | 1 Modelling Liquid ML-H . 25 ml |
| 1 Bleach Enamel S-AB . . . 20g | 1 Bleach Shade Guide |
| 1 Bleach Shoulder SP-AB . 15g | 1 CC Color Chart/Firing Chart |



CC Gingiva Kit | 001590
Komplette Gingivafarben

- | | |
|--------------------------------|---------------------------------|
| 1 Creapast Opaque O-G . . . 3g | 1 Opaque Liquid OL-H . . 25 ml |
| 1 Opaque Modifier OM-G . 15g | 1 Modelling Liquid ML-H . 25 ml |
| 8 Gingiva G1-7, N. 15g | 1 Shade Guide |



CC Shoulder Kit | 001503
Komplette Schultermassen

- | |
|--|
| 10 Shoulder Powder SP-21-29, G 15g |
| 1 Shoulder Liquid 25 ml |
| 1 CC Color Chart/Firing Chart |



CC Transition Dentine Kit | 000801
Grundmassen-Kit (Transition Dentine, Schneiden)

- | | |
|--|----------------------------------|
| 16 Opaque Dentine OD-A1-D4 15g | 2 Modelling Liquid ML-H . 50 ml |
| 16 Transition Dentine TD-A1-D4 20g | 1 Universal & Glaze Liquid 25 ml |
| 4 Enamel E-57-60 20g | 1 Shade Guide |
| 1 Clear CL-O 20g | 1 CC Color Chart |
| 2 Transpa NT, OT 20g | 1 CC Manual |
| 1 Glaze GL 10g | |

8 Creation CC – klassische Metallkeramik



CC Starter Kit | 000915

Einsteiger-Kit mit den Zahnfarben A2, A3, A3.5, B2, B3

2 Crea Alloy Bond 4g	5 Transpa NT, OT,
5 Creapast Opaque. 3g	TI-1, 4, 5 20g
5 Opaque Dentine 15g	2 Effect Enamel SI-02, 04 . 20g
3 Opaque Dentine	3 Neck Transpa HT-52-54 15g
OD-32, 37, 43 15g	1 Glaze GL 10g
5 Dentine 20g	2 Make In MI-63, 65 15g
2 Enamel E-58, 59 20g	2 Modelling Liquid ML-H . 25ml
1 Clear CL-O 20g	2 Universal & Glaze Liquid 25ml
	1 CC Manual



CC Introduction Kit | 000920

Einsteiger-Kit mit den Zahnfarben A1, A2, A3, A3.5, B1, B2, C1, C2, C3, D2, D3

11 Creapast Opaque. 3g	3 Effect Enamel
3 Opaque Dentine	SI-02, 04, SO-10 20g
OD-32, 37, 43 15g	1 Pearl Enamel PS-1 20g
11 Dentine 20g	3 Neck Transpa HT-52-54 15g
4 Enamel E-57-60 20g	1 Glaze GL 10g
1 Clear CL-O 20g	1 Modelling Liquid ML-H . 50ml
4 Transpa NT, TI-1, 2, 4 . . . 20g	1 Universal & Glaze Liquid 25ml
	1 CC Color Chart & Manual

Crea Alloy Bond | 000080

Crea Alloy Bond ist ein Bonder, der speziell zur Neutralisierung von austretenden Metalloxiden entwickelt wurde. Gleichzeitig dient er als effizienter WAK-Puffer zwischen Keramik und Metalllegierung.



- Sicherheit durch hohe Biegefestigkeit (70 MPa)
- Keine Randverfärbungen – färbende Metalloxide werden neutralisiert
- Größere Farbsicherheit aufgrund des goldgelben Untertons
- Kompatibel mit allen Massen von Creation CC

WOP Opaque

Der Opakerbrand kann mit der WOP-Paste auf lediglich 950°C statt auf 980°C durchgeführt werden. Dieses Vorgehen erweist sich bei gewissen hochgoldhaltigen Legierungen und Galvanogerüsten als dienlich. Nach dem WOP-Brand wird mit dem 2. Opakerbrand fortgefahren.



- Brenntemperatur 950°C

CC Creapast WOP sand 3g 000322
CC Creapast WOP sahara 3g 000323
CC Creapast WOP gold 3g 000324

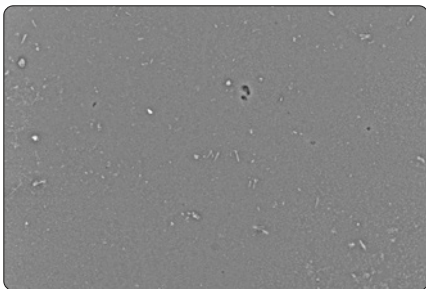
A1	A2	A3	A3,5	A4	B1	B2	B3	B4	C1	C2	C3	C4	D2	D3	D4
OPAQUE DENTINE															
A1	A2	A3	A3,5	A4	B1	B2	B3	B4	C1	C2	C3	C4	D2	D3	D4
DENTINE															
TD-A1	TD-A2	TD-A3	TD-3,5	TD-A4	TD-B1	TD-B2	TD-B3	TD-B4	TD-C1	TD-C2	TD-C3	TD-C4	TD-D2	TD-D3	TD-D4
TRANSITION DENTINE															
S-57	S-58	S-59	S-60		OT+	OT opal	Geller-Mix	NT neutral	TI-01 blue	TI-02 white	TI-03 pink	TI-04 yellow	TI-05 grey		
ENAMEL				TRANSPA											
SI-01 light yellow	SI-02 medium yellow	SI-03 heavy yellow	SI-04 light orange	SI-05 medium orange	SI-06 heavy orange	SO-10 blue	SO-11 orange		PS-0 white	PS-1 blue/w.	PS-2 flamingo	PS-3 orange		CL-O clear	UC window
EFFECT ENAMEL						PEARL ENAMEL						CLEAR			
HT-51 iridescent	HT-52 khaki	HT-53 sand	HT-54 honey	HT-55 borde.	HT-56 ocher	SP-21 neutral	SP-22 flamingo	SP-23 sand	SP-24 gold	SP-25 red brown	SP-26 yellow gold	SP-27 ivory	SP-28 opaque yellow	SP-29 honey	SP-G gingival
NECK TRANSPA HIGH FLUORESCENT						SHOULDER POWDERS HIGH FLUORESCENT									
MI-61 ivory	MI-62 lemon	MI-63 honey yellow	MI-64 flamingo	MI-65 gold	MI-66 olive		AD-1 light yellow	AD-2 orange							
MAKE IN HIGH FLUORESCENT INTERNAL POWDER						APPROXIMAL DENTINE									
G1 purple	G2 dark pink	G3 light pink	G4 flamingo	G5 rose	G6 dark pink opaque	G7 violet	G-N neutral		OD-32 havanna	OD-37 curry	OD-41 orange	OD-43 ivory	OD-44 cuba		
GINGIVAL						OPAQUE DENTINE									
O-AB BLEACH OPAQUE	BD-A BLEACH DENTINE	BD-B	BD-BO		TD-BA TRANSITION DENTINE	S-AB BLEACH ENAMEL		SP-AB BLEACH SHOULDER		KM CORRECTION POWDER				GL GLAZE	

Zahnfarben A1-D4 sind entsprechend des Vita® Farbrings. Vita® ist ein eingetragenes Warenzeichen der VITA Zahnfabrik H. Rauter GmbH & Co. KG, Bad Säckingen, Deutschland.

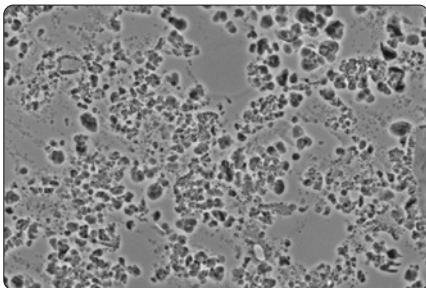
10 Creation ZI-CT – Zirkoniumdioxidkeramik



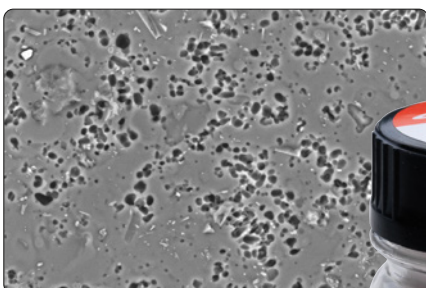
REM-Aufnahmen zeigen
angeätzte keramische Oberflächen:



Glaskeramik



Leuzitverstärkte Metallkeramik CC



Leuzitverstärkte
Zirkoniumdioxidkeramik ZI-CT



CREATION ZI-CT – the Fine Art of Ceramics

Creation ZI-CT ist eine innovative leuzitkristallhaltige Feldspatkeramik, die auf den WAK-Wert aller hochfesten Zirkoniumdioxidgerüste und -strukturen abgestimmt ist – ob weiß, eingefärbt oder transluzent.

Der hohe Anteil an sortenreinen Kalifeldspäten bewirkt eine den natürlichen Zähnen vergleichbare Lichtstreuung und eine **brillante Farbwirkung**, gleichzeitig verbessert die mikrofeine Leuzitkristallstruktur die mechanische Festigkeit und sorgt so für ein **strapazierfähiges Keramikgefüge**.

Faszinierend fluoreszierend: Der spezielle Haftvermittler Frame Shade NT garantiert eine starke Adhäsion zum Zirkoniumdioxidgerüst und erhöht zudem seine Fluoreszenz – für eine **ausdrucksstarke Verbundstärke ohne Zugspannungen**.

Das modular aufgebaute Creation ZI-CT ermöglicht Restaurationen auf Zirkoniumdioxid in bestechender Farb- und Formstabilität und mit **brillanter Lichtreflexion und -dynamik**.

Hochschmelzend, höchästhetisch, hochstabil: Creation ZI-CT.

„Unaufdringlich schön – eine wahre Creation!“

Andreas Nolte, ZT

DIE BRILLANZPUNKTE VON CREATION ZI-CT

- Natürliche Farbwirkung und Lichtdynamik durch Leuzitkristalle
- Exzellente Verbundfestigkeit dank hoher Brenntemperatur von 910 °C
- Extrem niedrige Schrumpfung für weniger Korrekturbrände und mehr Effizienz
- Sicherheit durch homogene Kristallstruktur und hohe Widerstandsfähigkeit



ZI-CT Kit 1 | 620501

Grundmassen-Kit (Dentine, Schneiden)

- | | |
|--|---------------------------------|
| 1 Frame Shade NT 4g | 1 Correction Powder KM . 20g |
| 5 Opaque Dentine
OD-32, 37, 41, 43, 44. . . 15g | 1 Glaze GL 10g |
| 16 Dentine D-A1-D4. 20g | 1 Universal & Glaze Liquid 25ml |
| 4 Enamel E-57-60 20g | 2 Modelling Liquid ML-H . 50ml |
| 1 Clear CL-O 20g | 1 ZI-CT Color Chart & Manual |
| 2 Transpa NT, OT 20g | |
| 2 Approximal Dentine
AD-1, 2. 15g | |



ZI-CT Kit 2 | 620502

Effektmassen-Kit

- | | |
|---|---------------------------------|
| 1 Clear UC 20g | 1 Universal & Glaze Liquid 25ml |
| 5 Transpa TI-1-5. 20g | 2 Modelling Liquid ML-H . 50ml |
| 8 Effect Enamel
SI-01-06, SO-10, 11. . . 20g | 1 ZI-CT Color Chart & Manual |
| 4 Pearl Enamel PS-0-3. . . 20g | |
| 6 Neck Transpa
HT-51-56. 15g | |
| 6 Make In MI-61-66 15g | |



ZI-CT Starter Kit | 620503

Einsteiger-Kit mit den Zahnfarben A1, A2, A3, A3.5, B2, B3

- | | |
|---|----------------------------------|
| 1 Frame Shade NT 4g | 1 Pearl Enamel PS-0. 20g |
| 3 Opaque Dentine
OD-32, 37, 43 15g | 3 Neck Transpa HT-52-54 15g |
| 6 Dentine 20g | 3 Shoulder SP-21, 23, 28 . 15g |
| 2 Enamel E-58, 59 20g | 2 Make In MI-63, 65 15g |
| 1 Clear CL-O 20g | 1 Glaze GL 10g |
| 6 Transpa NT, OT
TI-1, 3-5 20g | 2 Modelling Liquid ML-H . 25ml |
| 2 Effect Enamel SI-02, 04 20g | 1 Shoulder Liquid 25ml |
| | 1 Universal & Glaze Liquid 25ml |
| | 1 ZI-CT Color Chart & Manual |



ZI-CT Introduction Kit | 620506

Einsteiger-Kit mit den Zahnfarben A1, A2, A3, A3.5, B1, B2, C1, C2, C3, D2, D3

- | | |
|---|---|
| 1 Frame Shade NT 4g | 1 Pearl Enamel PS-0. 20g |
| 3 Opaque Dentine
OD-32, 37, 43 15g | 3 Neck Transpa
HT-52-54. 15g |
| 11 Dentine 20g | 1 Glaze GL 10g |
| 1 Clear CL-O 20g | 2 Modelling Liquid ML-H . 50ml |
| 4 Enamel E-57-60 20g | 1 Universal & Glaze Liquid 25ml |
| 4 Transpa NT, TI-1, 3, 4 . . 20g | 1 ZI-CT Color Chart & Manual |
| 1 Effect Enamel SO-10 . . . 20g | |

12 Creation ZI-CT – Zirkoniumdioxidkeramik



ZI-CT Bleach Shades Kit | 620505
Komplette Bleachfarben

- 3 Bleach Dentine
BD-A, B, BO 20g
- 1 Bleach Enamel S-AB . . . 20g
- 1 Shoulder SP-AB. 15g
- 1 Modelling Liquid ML-H. . 25ml
- 1 Shoulder Liquid 25ml
- 1 ZI-CT Color Chart



ZI-CT Gingiva Kit | 620504
Komplette Gingivafarben

- 8 Gingiva G1–7, N. 15g
- 1 Modelling Liquid ML-H. . 25ml
- 1 ZI-CT Color Chart
- Bleach & Gingiva



ZI-CT Shoulder Kit | 620507
Komplette Schultermassen

- 10 Shoulder
SP-21–29, G. 15g
 - 1 Shoulder Liquid 25ml
 - 1 ZI-CT Color Chart/Firing Chart
-

A1	A2	A3	A3,5	A4	B1	B2	B3	B4	C1	C2	C3	C4	D2	D3	D4
DENTINE															
E-57	E-58	E-59	E-60		OT+	OT opal	Geller-Mix	NT neutral	TI-01 blue	TI-02 white	TI-03 pink	TI-04 yellow	TI-05 grey		
ENAMEL				TRANSPA											
SI-01 light yellow	SI-02 medium yellow	SI-03 heavy yellow	SI-04 light orange	SI-05 medium orange	SI-06 heavy orange	SO-10 blue	SO-11 orange		PS-0 white	PS-1 blue/w.	PS-2 flamingo	PS-3 orange		CL-O clear	UC window
EFFECT ENAMEL						PEARL ENAMEL						CLEAR			
HT-51 iridescent	HT-52 khaki	HT-53 sand	HT-54 honey	HT-55 borde.	HT-56 ocher	SP-21 neutral	SP-22 flamingo	SP-23 sand	SP-24 gold	SP-25 red brown	SP-26 yellow gold	SP-27 ivory	SP-28 opaque yellow	SP-29 honey	
NECK TRANSPA HIGH FLUORESCENT						SHOULDER POWDERS HIGH FLUORESCENT									
MI-61 ivory	MI-62 lemon	MI-63 honey yellow	MI-64 flamingo	MI-65 gold	MI-66 olive		AD-1 light yellow	AD-2 orange							
MAKE IN HIGH FLUORESCENT INTERNAL POWDER						APPROXIMAL DENTINE									
G1 purple	G2 dark pink	G3 light pink	G4 flamingo	G5 rose	G6 dark pink opaque	G7 violet	G-N neutral		OD-32 havanna	OD-37 curry	OD-41 orange	OD-43 ivory	OD-44 cuba		
GINGIVAL							OPAQUE DENTINE								
BD-A	BD-B	BD-BO		S-AB		SP-AB		KM							GL
BLEACH DENTINE			BLEACH EN.			BLEACH SHOULDER			CORRECTION POWDER						GLAZE

Zahnfarben A1-D4 sind entsprechend des Vita® Farbrings. Vita® ist ein eingetragenes Warenzeichen der VITA Zahnfabrik H. Rauter GmbH & Co. KG, Bad Säckingen, Deutschland.



CREATION ZI-F – natürlich brillant – brillant natürlich

Creation ZI-F ist eine bewährte Zirkoniumdioxidkeramik. Sie eignet sich hervorragend zur Verblendung von Zirkoniumdioxidgerüsten jeglicher Art.

Gleichzeitig können die modular aufgebauten Massen auch ideal als **Ergänzungsmaterial** für Creation ZI-CT verwendet werden, denn ihre Brenntemperatur liegt um 100°C niedriger als die der hochschmelzenden Zirkoniumdioxid-Verblendkeramik.

Creation ZI-F ist eine **äußerst vielseitig** einsetzbare Zirkoniumdioxidkeramik mit einer **sehr natürlichen Lichtreflexion** verbunden mit allen materialtechnischen Vorteilen von Zirkoniumdioxid.

Mit den einzigartigen Effektmassen können zusätzlich schnell und komfortabel außergewöhnliche Farbakzente gesetzt werden – für einen **maximalen Ausdruck bei minimalem Aufwand**.

Creation ZI-F – natürliche Lichtdynamik!



ZI-F Kit 1 | 653010

Grundmassen-Kit (Dentine, Schneiden)

5 Frame Shade	2 Modelling Liquid ML-L . 50 ml
FS-1-4, IL 10 g	1 Universal & Glaze Liquid 25 ml
16 Dentine D-A1-D4 20 g	2 Shade Guides
4 Enamel E-57-60 20 g	1 ZI-F Color Chart
2 Clear CL-O, UC 20 g	1 ZI-F Manual
6 Transpa NT, OT, TI-1, 3-5 20 g	
1 Glaze GL 10 g	



ZI-F Kit 2 | 653015

Effektmassen-Kit

5 Opaque Dentine	2 Approximal Dentine
OD-32, 37, 41, 43, 44 . . 15 g	AD-1, 2. 15 g
5 Effect Enamel	1 Shoulder Liquid 25 ml
SI-02, 04, 06, SO-10, 11 20 g	2 Modelling Liquid ML-L . 25 ml
2 Pearl Enamel PS-0, 3. . . 20 g	1 Universal & Glaze Liquid 25 ml
3 Neck Transpa HT-52-54 15 g	2 Shade Guides
5 Shoulder SP-22-25, 28 . 15 g	1 ZI-F Color Chart
3 Make In MI-61, 63, 65 . . 15 g	1 ZI-F Manual
	1 ZI-F Color Chart/Firing Chart



ZI-F Bleach Shades Kit | 652050 Komplette Bleachfarben

- | | |
|---|-----------------------------------|
| 1 Bleach Frame Shade
FS-AB 10g | 1 Shoulder Liquid 25 ml |
| 3 Bleach Dentine
BD-A, B, BO 20g | 1 Modelling Liquid ML-L . 25 ml |
| 1 Bleach Enamel S-AB . . . 20g | 1 Shade Guide |
| 1 Bleach Shoulder SP-AB . 15g | 1 ZI-F Color Chart/Firing Chart |



ZI-F Gingiva Kit | 603030 Komplette Gingivafarben

- | |
|---------------------------------|
| 1 Frame Shade FS-G 10g |
| 8 Gingiva G1-7, N 15g |
| 1 Modelling Liquid ML-L . 25 ml |
| 1 Shade Guide |



ZI-F Starter Kit | 653025

Einsteiger-Kit mit den Zahnfarben A1, A2, A3, A3.5, B2, B3

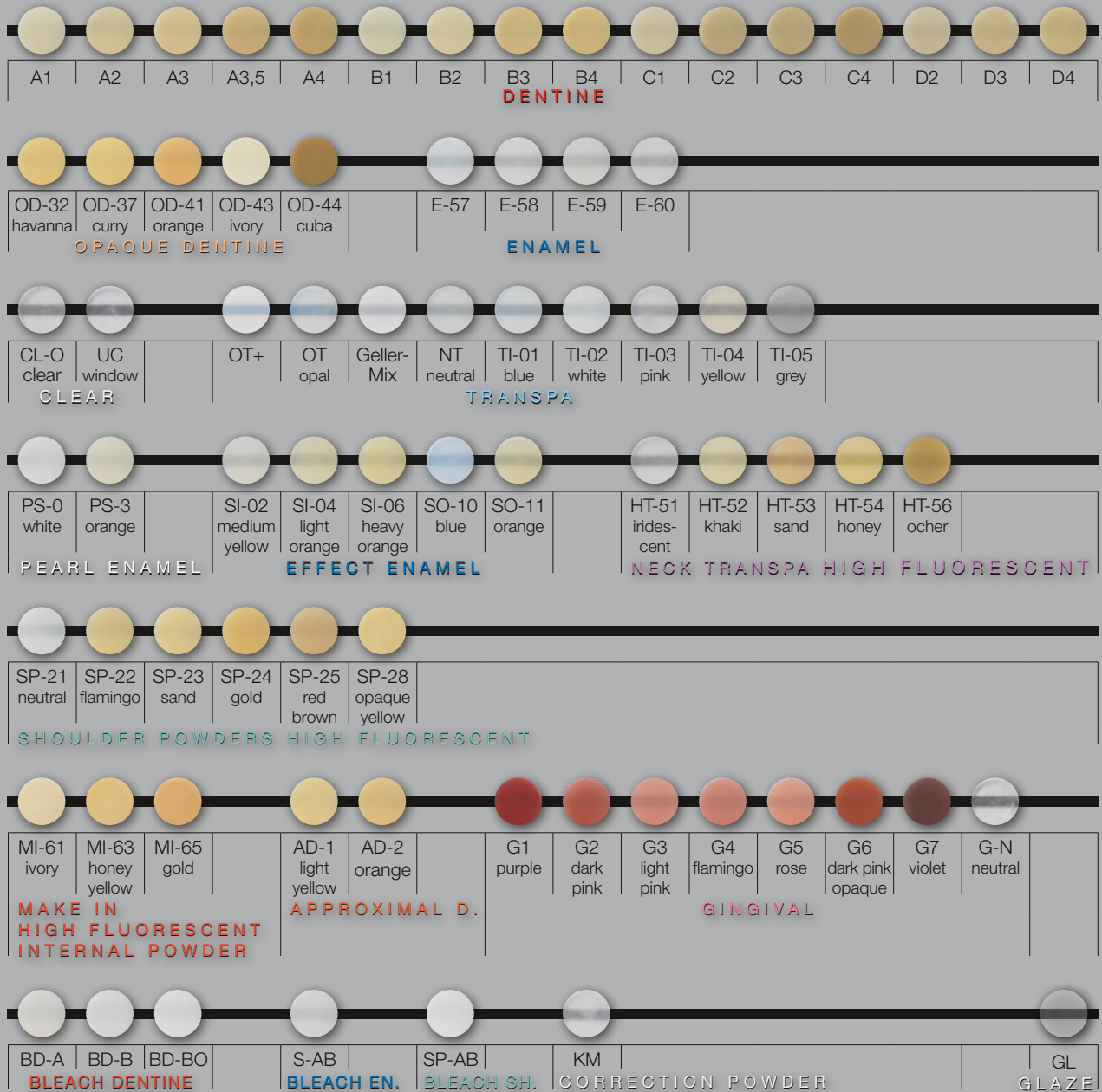
- | | |
|---|-----------------------------------|
| 2 Frame Shade FS-1, 2 . . . 10g | 3 Neck Transpa HT-52-54 15g |
| 3 Opaque Dentine
OD-32, 37, 43 15g | 3 Shoulder SP-22, 23, 28 . 15g |
| 6 Dentine 20g | 2 Make In MI-63, 65 15g |
| 2 Enamel E-58, 59 20g | 1 Glaze GL 10g |
| 1 Clear CL-O 20g | 1 Shoulder Liquid 25 ml |
| 6 Transpa NT, OT, TI-1, 3-5 20g | 2 Modelling Liquid ML-L . 25 ml |
| 2 Effect Enamel SI-02, 04 . 20g | 1 Universal & Glaze Liquid 25 ml |
| 1 Pearl Enamel PS-0 20g | 1 ZI-F Color Chart |
| | 1 ZI-F Manual |

ZI-F-Einzelprodukte



- | | |
|-----------------------|----------------------|
| Frameshade FS-NT | 601087 4g |
| Shoulder Powder SP-21 | 602121 15g |
| Transpa TI-2 | 652077 20g |
| Neck Transpa HT-51 | 652151 15g |
| Neck Transpa HT-56 | 652156 15g |
| Correction Powder KM | 652090 20g |

16 Creation ZI-F – Color Chart







CREATION LS/LS Press – Pressen, Verblenden und Individualisieren mit Lithiumdisilikat

Effizienz und natürliche Ästhetik: Creation LS Press und Creation LS sind eine **perfekte Keramiksybiose**, die den Zahn Technikern Sicherheit und Festigkeit, aber auch Farbbrillanz und Vielseitigkeit auf und mit Lithiumdisilikat bietet – denn Standard ist für Creation nicht gut genug!

So lassen sich mit den Creation LS Press-Rohlingen und der Creation LS-Verblendkeramik, die optimal auf die Lithiumdisilikatgerüste abgestimmt ist, **hochästhetische und stabile Vollkeramik-Restaurationen** herstellen – effizient gepresst und dann individuell verblendet bzw. mit den bewährten CreaColor-Malfarben und -Modifiern charakterisiert.

Verlässlich vereint für **erweiterte Möglichkeiten**: Die beiden Systemkomponenten Creation LS Press und Creation LS folgen der seit mehr als 30 Jahren bewährten „Simply Brilliant“-Philosophie von Keramikermeister Willi Geller. Sie ermöglichen dem Zahn-techniker bei großer Systemsicherheit die Herstellung natürlich schöner Front- und Seitenzahnversorgungen mit bzw. auf Lithiumdisilikat.

Creation LS / LS Press – raffiniert kombiniert.



DIE BRILLANZPUNKTE VON CREATION LS:

- Umfassendes Farbsortiment für die individuelle Verblendung und Charakterisierung
- Schichtaufbau nach dem bewährten Color-Coding-Concept von Creation Willi Geller
- Natürliche Farbbrillanz und Lichteffekte durch Feldspatanteil
- Homogene Kristallstruktur und herausragende Oberflächendichte
- Maximale Stabilität – selbst nach mehreren Bränden

DIE BRILLANZPUNKTE VON CREATION LS PRESS:

- Hohe Festigkeit durch homogene Kristallstruktur: > 500 MPa
- Minimal-invasive Präparation: 0,3 mm Veneer, 0,8 mm Frontzahn
- Ästhetische Grundlage für die kreative und naturaloge Verblendung mit Creation LS
- Hohe Indikationsvielfalt: individuelle Schichtung, Cut-back- und monolithische Techniken

20 Creation LS & LS Press – Verblend- / Presskeramik



LS Kit | 830083

Grund- und Effektmassen mit den Zahnfarben BD-A, BD-B, BD-B0, A1, A2, A3, A3.5, B1, B2, B3, C2, D2

4 Opaque Dentine OD-32, 37, 41, 43 15g	3 Effect Enamel SI-02, 04, SO-10 20g
12 Dentine BD-A, BD-B, BD-B0, D-A1-3.5, B1-3, C2, D2 . 20g	1 Pearl Enamel PS-0 20g
4 Enamel E-57-60 20g	4 Neck Transpa HT-51-54. 15g
1 Bleach Enamel S-AB . . . 20g	2 Make-in MI-61, 63 15g
1 Clear CL-0 20g	1 Glaze GL 10g
7 Transpa NT, OT, TI-01-05 20g	2 Modelling Liquid ML-L . 50 ml
	1 Universal & Glaze Liquid 25 ml
	1 Creation LS/LS Press Manual



LS Press Starter Kit | 830080

Einsteiger-Kit mit den Zahnfarben BD-A, BD-B0, A1, A2, A3 und passenden Pressrohlingen mit unterschiedlichen Opazitäten MO-0-2, LT-A, MT-B00, HT-2, 3

3 LS Press MO-0-2 5x3g	1 Clear CL-0 20g
1 LS Press LT-A 5x3g	1 Transpa OT 20g
1 LS Press MT-B00 5x3g	2 Effect Enamel SI-02, SO-10 20g
2 LS Press HT-2, 3 5x3g	1 Pearl Enamel PS-0 20g
2 Opaque Dentine OD-32, 41 15g	1 Make-in MI-61, 63 15g
5 Dentine BD-A, BD-B0, D-A1-A3 20g	1 Glaze GL 10g
2 Enamel E-58, 59 20g	1 Modelling Liquid ML-L . 50 ml
1 Bleach Enamel S-AB . . . 20g	1 Universal & Glaze Liquid 25 ml
	1 Creation LS/LS Press Manual



LS Press Introduction Kit A1, A2 | 830081

Der leichte Einstieg ins System mit den Zahnfarben A1, A2 und den passenden Pressrohlingen mit unterschiedlichen Opazitäten MO-1, LT-A, HT-2

1 LS Press MO-1 5x3g	1 Clear CL-0 20g
1 LS Press LT-A 5x3g	1 Transpa OT 20g
1 LS Press HT-2 5x3g	1 Glaze GL 10g
1 Opaque Dentine OD-32 . 15g	1 Modelling Liquid ML-L . 50 ml
2 Dentine D-A1, A2 20g	1 Universal & Glaze Liquid 25 ml
1 Enamel E-58 20g	1 Creation LS/LS Press Manual



LS Press Introduction Kit A3 | 830082

Der leichte Einstieg ins System mit der Zahnfarbe A3 und den passenden Pressrohlingen mit unterschiedlichen Opazitäten MO-2, LT-A, HT-3

1 LS Press MO-2 5x3g	1 Clear CL-0 20g
1 LS Press LT-A 5x3g	1 Transpa OT 20g
1 LS Press HT-3 5x3g	1 Glaze GL 10g
1 Opaque Dentine OD-32 . 15g	1 Modelling Liquid ML-L . 50 ml
2 Dentine D-A3 20g	1 Universal & Glaze Liquid 25 ml
1 Enamel E-59 20g	1 Creation LS/LS Press Manual
1 Effect Enamel SO-10 . . . 20g	



Creation LS Press MO-Rohling (Medium Opacity)

Eignet sich dank seiner guten Lichtreflexion und Helligkeit zur Abdeckung verfärbter Stümpfe und Titan-Abutments sowie für vollverblendete Restaurationen.

Farben

MO-0, MO-1, MO-2 5x3g



Creation LS Press LT-Rohling (Low Translucency)

Kann sowohl für die Cut-back-Technik als auch für teilverblendete Kronen mit nachfolgender Verblendung mit Creation LS eingesetzt werden, verfügt jedoch auch über eine gute Opazität für vollverblendete Restaurationen mit geringen Schichtstärken.

Farben

LT-B00, LT-B0, LT-A1, LT-A2, LT-A3, LT-B1,
LT-A, LT-B, LT-C, LT-D 5x3g



Creation LS Press MT-Rohling (Medium Translucency)

Ideal für vollanatomische Restaurationen mit individueller Farbanpassung in der Maltechnik (Make up Neo) aber auch für die Cut-back-Technik oder vollverblendete Restaurationen – mit anschließender Individualisierung mit Creation LS.

Farben

MT-B00, MT-B0, MT-A1, MT-A2, MT-A3,
MT-B1, MT-B2, MT-D2 5x3g



Creation LS Press HT-Rohling (High Translucency)

Zur Herstellung von kleinen und minimal-invasiven Restaurationen, bei denen hauptsächlich der natürliche Zahnschmelz ersetzt wird, wie z.B. Inlays, Onlays und Veneers. Die farbliche Individualisierung erfolgt in der Maltechnik (Make up Neo).

Farben

HT-B00, HT-B0, HT-1, HT-2, HT-3, HT-4 5x3g

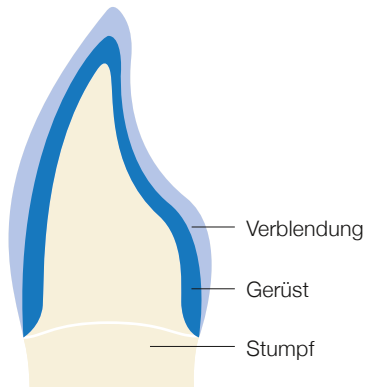
22 Creation LS & LS Press – Verblend- / Presskeramik

Verarbeitungstechniken

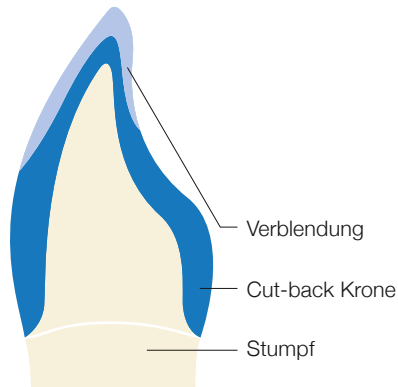
Opazität	Indikationen					Verarbeitungstechnik		
	Okklusale Veneers	Veneers	Inlays	Onlays	Kronen	Maltechnik	Cut-back-Technik	Schicht-technik
MO Medium Opacity					✓			✓
LT Low Translucency					✓		✓	✓
MT Medium Translucency	✓	✓	✓	✓	✓	✓	✓	
HT High Translucency	✓	✓	✓			✓		



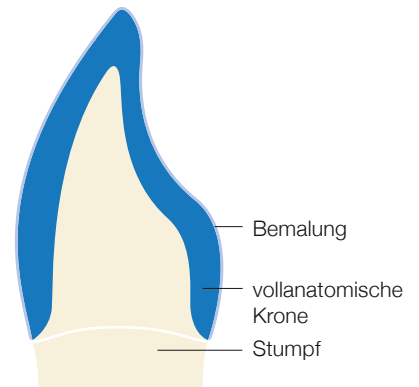
Schichttechnik



Cut-back-Technik



Maltechnik

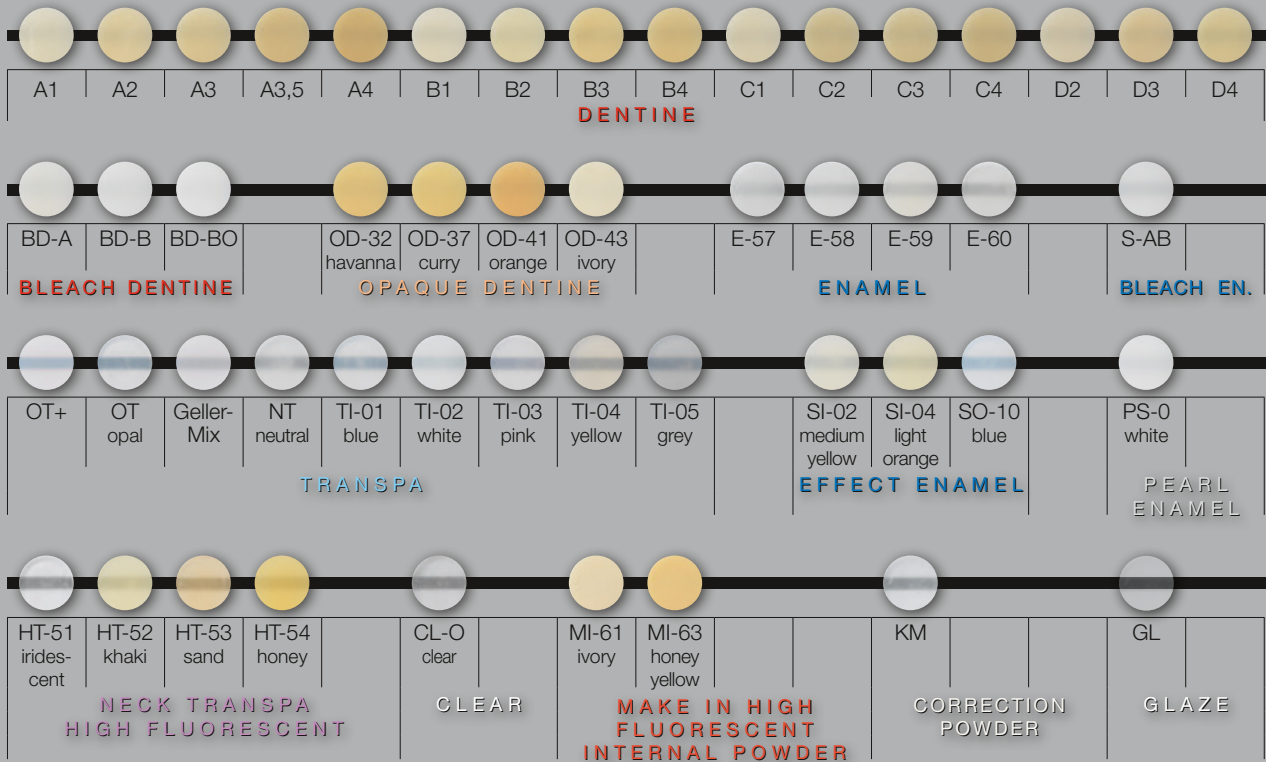


Farbzuordnungstabelle

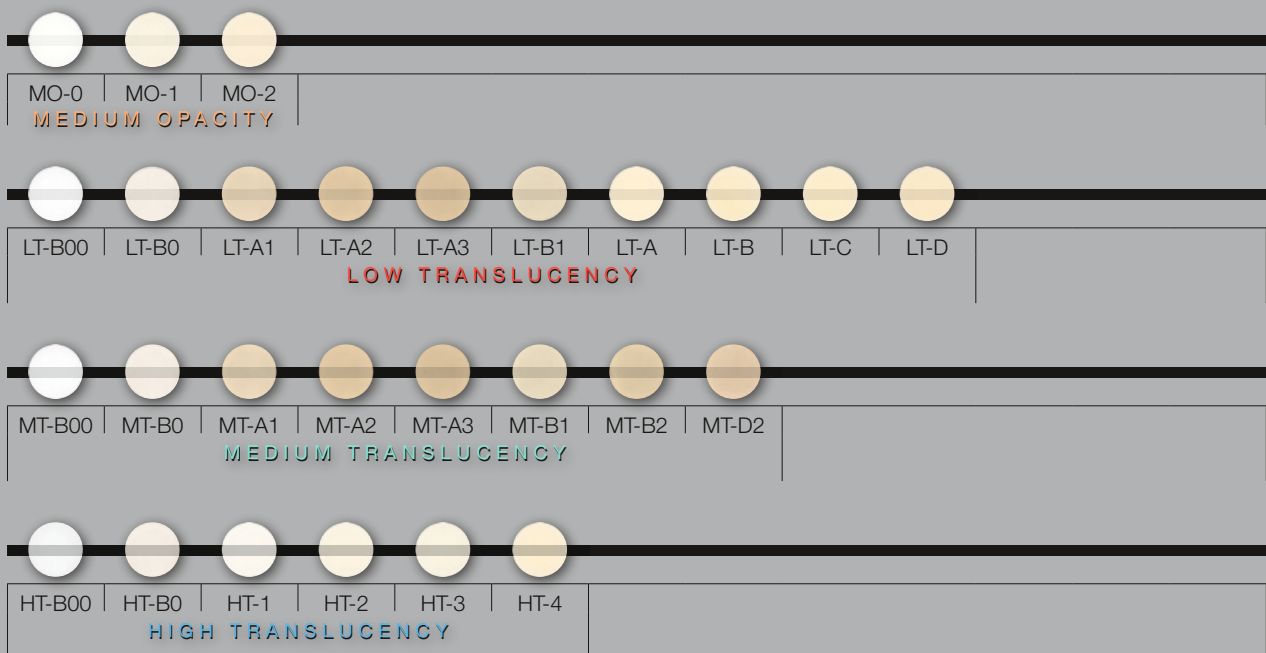
Zahnfarbe Vita®-Shade	A1	A2	A3	A3,5	A4	B1	B2	B3	B4	C1	C2	C3	C4	D2	D3	D4
MO Medium Opacity	MO-1		MO-2			MO-1		MO-2		MO-1		MO-2				
LT Low Translucency	LT-A LT-A1	LT-A LT-A2	LT-A LT-A2/-A3		LT-A LT-A3	LT-B0 LT-B1	LT-B	LT-B	LT-B LT-A3	LT-C LT-B1	LT-C LT-A1	LT-C	LT-C	LT-D	LT-D	LT-D
MT Medium Translucency	MT-A1	MT-A2	MT-A2/-A3		MT-A3	MT-B0 MT-B1	MT-B2	MT-B2	MT-A3	MT-B1	MT-A1	MT-D2	MT-D2	MT-D2	MT-D2	MT-A2
HT High Translucency	HT-2		HT-3		HT-4	HT-1	HT-3			HT-4	HT-3		HT-4		HT-3	

Massen, die nicht in Relation zum Vita®-Farbschlüssel stehen:

Bleach	MO-0	LT-B00	LT-B0	MT-B00	MT-B0	HT-B00	HT-B0	
--------	------	--------	-------	--------	-------	--------	-------	--



LS-PRESS COLOR CHART



Zahnfarben A1-D4 sind entsprechend des Vita® Farbring. Vita® ist ein eingetragenes Warenzeichen der VITA Zahnfabrik H. Rauter GmbH & Co. KG, Bad Säckingen, Deutschland.



Opal Transpa OT+ und Geller-Mix – Höchste Opaleszenz und Transparenz für mehr Lebendigkeit!

Mit dem neuen Geller-Mix und der Opal Transpa OT+ erweitert Creation Willi Geller sein Keramiksortiment um zwei Schichtmassen mit opalisierenden Eigenschaften. Die durch Lichtstreuung und Reflexion hervorgerufene Opaleszenz erhöht die Lichtdynamik der zahntechnischen Restaurationen und lässt Zahnersatz im Bereich der Schneide noch natürlicher wirken.

Der Geller-Mix und OT+ erweitern die Sortimente aller Schichtkeramiken.

Opal Transpa OT+ and Geller-Mix – ausdrucksstark in der Farbwirkung und brillant im Ergebnis!

- **Opal Transpa OT+** ist eine Schichtkeramik für maximale Opaleszenz, die die lichtdynamischen Effekte von verblendeten Restaurationen auf ein höheres Niveau hebt. OT+ ist nahezu farbneutral und verstärkt die opalisierenden Lichteffekte von hellen und dunklen Zahnfarben gleichermaßen.
- Der **Geller-Mix** wird von Profis seit vielen Jahren individuell gemischt und ist jetzt als fertiges Produkt erhältlich. Die gebrannte Keramik mit ihrer dezenten Trübung überzeugt durch ihre harmonische Abstimmung zwischen Opaleszenz und Helligkeit. Diese Eigenschaft erzeugt besonders bei hellen Zahnfarben lebendig wirkende Lichtleisten und Schneidekanten.

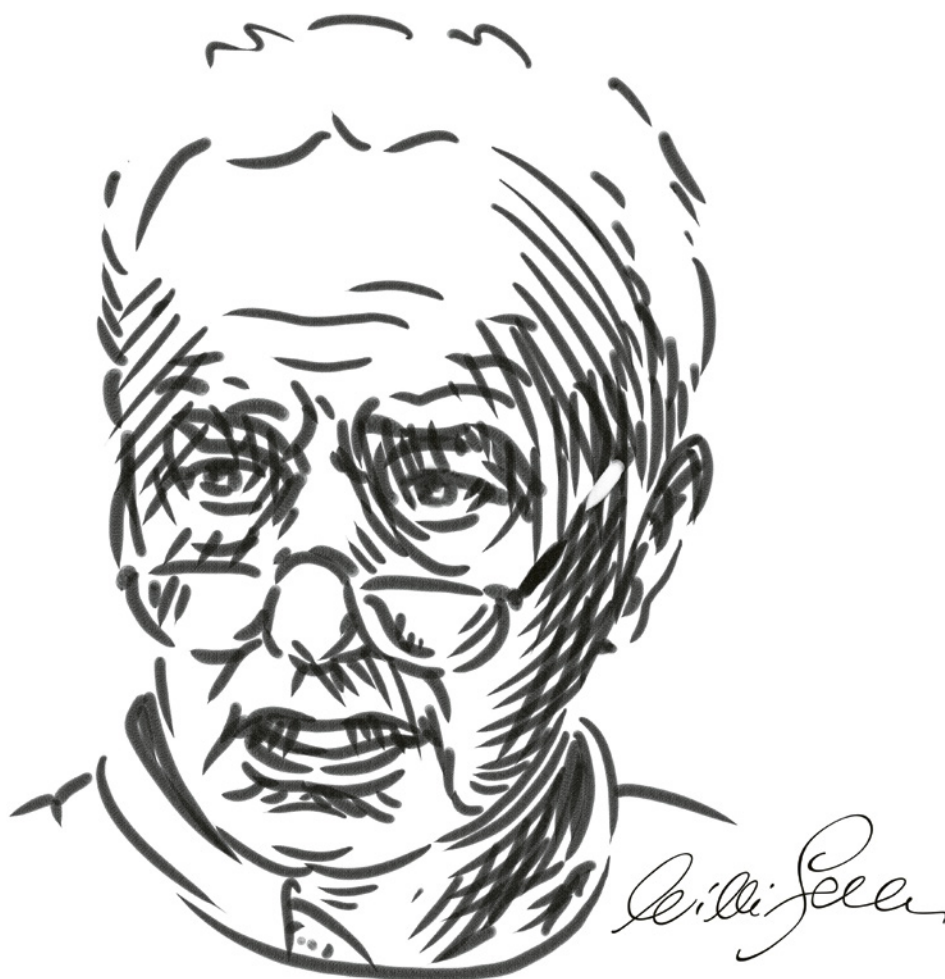
Opal Transpa OT+

Die Effektmasse OT+ zeigt intensive Opaleffekte und ist für helle und dunkle Zahnfarben gleichermaßen geeignet.

Anwendungsbereich:
mesiale und distale Lichtleisten und Schneidekanten.



CC/Transpa OT+	20g 000287
CC/Transpa OT+	50g 000587
ZI-CT/Transpa OT+	20g 620046
ZI-CT/Transpa OT+	50g 620246
ZI-F/Transpa OT+	20g 652087
ZI-F/Transpa OT+	50g 655087
LS/Transpa OT+	20g 830056



Geller-Mix

Durch seine dezent milchige Trübung kommt der Geller-Mix besonders bei hellen Zahnfarben zum Einsatz.

Anwendungsbereich:

mesiale und distale Lichtleisten und Schneidekanten.



CC/Transpa Geller-Mix 20g | 000288

CC/Transpa Geller-Mix 50g | 000588

ZI-CT/Transpa Geller-Mix 20g | 620047

ZI-CT/Transpa Geller-Mix 50g | 620247

ZI-F/Transpa Geller-Mix 20g | 652088

ZI-F/Transpa Geller-Mix 50g | 655088

LS/Transpa Geller-Mix 20g | 830057



CREATION Magic Colour – ein Farbsystem – gemacht für das Handwerk



Die digitale Herstellung monolithischer Restaurationen ist effizient, die Ergebnisse sind robust. Um auch den ästhetischen Ansprüchen der Anwender gerecht zu werden, wurde Magic Colour entwickelt. Das prägnante Farbsystem schafft die Verbindung zwischen innovativen Herstellungsverfahren und dem handwerklichen Know-how jedes einzelnen Zahntechnikers.

Ästhetik ohne Kompromisse

Magic Colour dient der Akzentuierung und Oberflächenbemalung monolithischer Restaurationen aus Zirkoniumdioxid oder Lithiumdisilikat. Als Pulver-Liquid-Kombination eröffnet das Farbsystem zahlreiche Verarbeitungsmöglichkeiten und ist dabei sehr einfach in der Anwendung: Angemischt mit dem Magic Colour Liquid GL sind die fein gemahlene Farbpulver als pastöse Massen auch in dünnen Schichtstärken äußerst leistungsfähig und die Ergebnisse sind vorhersehbar.

Mehr Brillanz, mehr Natürlichkeit aus der Tiefe

Ob zur Oberflächenlasur, für charakterisierende Farbeffekte oder in Kombination mit Microlayering: Magic Colour ist Ausgangspunkt für eine vielschichtige Ästhetik. Speziell bei monolithischen Frontzahnrestaurationen sorgt Microlayering mit Creation ZI-F (bei Zirkoniumdioxid) oder mit Creation LS (bei Lithiumdisilikat) für noch mehr Ästhetik, Tiefenwirkung und Brillanz. Mit Magic Colour trägt jede Restauration die Handschrift des jeweiligen Zahntechnikers.

DIE BRILLANZPUNKTE VON MAGIC COLOUR:

- Vielfältige Verarbeitungsoptionen durch Pulver-Liquid-System
- Charakterisierung von CAD-, Press- und Schichtkeramiken, insbesondere von monolithischen Restaurationen aus Zirkoniumdioxid und Lithiumdisilikat
- Farbliche Abtönung von Schichtkeramiken
- Zur Oberflächenbemalung und zur Verwendung in Kombination mit Microlayering
- Natürliche, lichteptische Wirkung durch Fluoreszenz der feinkörnigen Pulver

28 Magic Colour



Magic Colour Professional Kit | 001205

Das Kit beinhaltet das vollständige Malfarbensortiment sowie Glasuren und Liquids – sowohl für die weiße als auch für die rote Ästhetik.

4 Dentine Shade DS-A-D . . . 3g	1 Liquid GL 50ml
15 Highlight HL-1-15 3g	1 Special Liquid ML 50ml
2 Make In MI-61, 63 3g	1 Brush
3 Gingiva Shade GS-1-3. . . 3g	
1 Glaze 3g	
1 Glaze Fluo 3g	



Magic Colour Starter Kit ZI-F | 001206

Das Kit beinhaltet die gängigsten Malfarben, Glasuren und Liquids für die weiße Ästhetik sowie zwei Creation ZI-F Schichtmassen für das Microlayering von Restaurationen aus Zirkoniumdioxid.

2 Dentine Shade DS-A, B . . 3g	1 Glaze 3g
6 Highlight HL-1, 4, 6, 8, 9, 11 3g	1 Glaze Fluo 3g
1 Make In MI-63 3g	1 Liquid GL 25ml
1 ZI-F Transpa NT 20g	1 Special Liquid ML 25ml
1 ZI-F Transpa OT 20g	1 Brush



Magic Colour Starter Kit LS | 001207

Das Kit beinhaltet die gängigsten Malfarben, Glasuren und Liquids für die weiße Ästhetik sowie zwei Creation LS Schichtmassen für das Microlayering von Restaurationen aus Lithiumdisilikat.

2 Dentine Shade DS-A, B . . 3g	1 Glaze 3g
6 Highlight HL-1, 4, 6, 8, 9, 11 3g	1 Glaze Fluo 3g
1 Make In MI-63 3g	1 Liquid GL 25ml
1 LS Transpa NT 20g	1 Special Liquid ML 25ml
1 LS Transpa OT 20g	1 Brush



created by Stefan Picha, Oral Design

MAGIC COLOUR CHART

DENTINE SHADE

DS-A	DS-B	DS-C	DS-D
------	------	------	------

HIGHLIGHT

HL-1 white	HL-2 eggshell	HL-3 lemon yellow	HL-4 mandarin	HL-5 flamingo	HL-6 apricot	HL-7 light brown	HL-8 medium brown	HL-9 olive	HL-10 red	HL-11 dove blue	HL-12 grey	HL-13 deep blue	HL-14 fissure	HL-15 illusion
---------------	------------------	-------------------------	------------------	------------------	-----------------	------------------------	-------------------------	---------------	--------------	-----------------------	---------------	-----------------------	------------------	-------------------

MAKE IN

MI-61 ivory	MI-63 honey yellow
----------------	--------------------------

GINGIVA SHADE

GS-1 rasp- berry	GS-2 salmon red	GS-3 red violet
------------------------	-----------------------	--------------------

GLAZE

Glaze Fluo	Glaze
---------------	-------

LIQUIDE

Liquid GL 25ml	Liquid GL 50ml
----------------------	----------------------

SPECIAL LIQUIDE

Special Liquid ML 25ml	Special Liquid ML 50ml
---------------------------------	---------------------------------



CREACOLOR – Malfarben und Modifier für alle Keramikmassen

CreaColor ist ein komplettes „Two in one“-Farbsystem, mit dem sich einfach und effizient individuelle Farbakzente **für alle Keramikoberflächen und -massen** setzen lassen – ob mit der internen oder externen Maltechnik.

Die physikalischen Eigenschaften der **hochwertigen Malfarben und Modifier** sind den Keramikoberflächen und -massen so perfekt angepasst, dass sie sowohl bei allen Schicht- und Presskeramiken, gepressten oder gebrannten Dentinkernen als auch bei Zirkoniumdioxidgerüsten universell verarbeitet werden können – denn **farbliche Kreativität sollte grenzenlos sein!** Dabei sind die Massen extrem feinkörnig, fluoreszierend und beliebig untereinander mischbar.

CreaColor besteht aus zwei Komponenten:

- CreaColor Make up Neo
- CreaColor In Nova Neo

DIE BRILLANZPUNKTE VON CREACOLOR:

- **Höchste Farbbrillanz** für die interne und externe Kolorierung
- **Vielseitig und effizient:** ein System für alle Keramikmassen!
- **Natürliche Farbwirkung** durch hohe Fluoreszenzwerte
- **Einfaches Handling:** untereinander mischbar und korrigierbar



CreaColor Kit | 001200
Enthält die Kits Make up Neo & In Nova Neo



Make up Neo Kit | 001100
Lasierende und markierende Malfarben

- 13 Fluoreszierende lasierende Malfarben
 - MUN-F1-13 4g
- 4 Dentinfarben MUN-FA-FD
 - in den vier Vita®-Farbgruppierungen für
Farbkorrekturen und zum Bemalen der Press-Ingots . . . 4g
- 1 Fluoreszierende Glasur GL-F 4g
- 1 Make up Neo Fluid 25ml
- 1 Make up Neo Reconditioner Fluid 8ml
(zum Auffrischen eingedickter Malfarben)
- 1 Brush Nr. IV



In Nova Neo Kit | 001150
Universalmodifizier

- 10 Fluoreszierende Modifizier
 - INN-1-10. 3g
- 2 Effektfarben IL, CRL (Illusion und Crackliner)
 - für individuelle Akzente 3g
- 1 In Nova Neo Fluid 25ml
- 1 Brush Nr. IV

CREACOLOR COLOR CHART

WILLI GELLER
Creation

MAKE UP NEO

MUN-F1 white	MUN-F2 eggshell	MUN-F3 lemon yellow	MUN-F4 mandarine	MUN-F5 flamingo	MUN-F6 apricot	MUN-F7 light brown	MUN-F8 medium brown	MUN-F9 olive	MUN-F10 red
MUN-F11 blue	MUN-F12 grey	MUN-F13 deep blue	MUN-FA stain A	MUN-FB stain B	MUN-FC stain C	MUN-FD stain D	MUN-GL-F Glaze	UF	Recon- ditioner

IN NOVA NEO

INN-1 melone	INN-2 rose	INN-3 yellow	INN-4 red brown	INN-5 brown	INN-6 olive	INN-7 grey	INN-8 blue	INN-9 white	INN-10 mais	INN-CRL Crackli- ner	INN-IL Illusion	INN- FLUID

32 Creation Liquids

Weniger Fläschchen – mehr Einfachheit und Effizienz: Für mehr Übersicht und Platz auf dem Labortisch gibt es die Creation-Liquids sowohl in einer hoch- als auch in einer niedrighschmelzenden Version.



Modelling Liquid – High & Low Fusing

Standard-Modellierflüssigkeit zum Anmischen der Creation-Keramikmassen exklusive Schulter-Massen (SP).

- ML-H (High) für die hochschmelzenden Keramiken Creation CC und ZI-CT
- ML-L (Low) für die niedrighschmelzende Keramik Creation ZI-F

Modelling Liquid High Fusing	25 ml 000012
Modelling Liquid High Fusing	50 ml 000013
Modelling Liquid High Fusing	250 ml 000014
Modelling Liquid High Fusing	1.000 ml 000015
Modelling Liquid Low Fusing	25 ml 000016
Modelling Liquid Low Fusing	50 ml 000017
Modelling Liquid Low Fusing	250 ml 000018



Opaque Liquid – High Fusing

Anmischflüssigkeit für die hochschmelzende Keramik Creation CC.

Opaque Liquid High Fusing	25 ml 000019
Opaque Liquid High Fusing	50 ml 000020
Opaque Liquid High Fusing	250 ml 000021

Shoulder Liquid

Universelle Modellierflüssigkeit zum Anmischen sämtlicher SP-Schultermassen von Creation.

Shoulder Liquid	25 ml 000025
Shoulder Liquid	50 ml 000026



Universal & Glaze Liquid

Zusätzliche Universalflüssigkeit für verschiedenste Anwendungsbereiche.

- Durch sehr geringe Zugabe in die mit ML angemischte Keramik wird die Sämigkeit erhöht
- Die Vortrockenzeit muss bei der Brandführung verlängert werden
- Anmischen sämtlicher Creation-Glasurmassen und von CreaColor-Farben In Nova Neo und Make up Neo
- Wiederbefeuchtung von Creapast

Universal & Glaze Liquid	25 ml 000010
Universal & Glaze Liquid	50 ml 000011



Moisturing Fluid

Für umfangreiche Restaurationen und komplexe Korrekturbrände als Feuchthalte-Medium der aufgetragenen Keramikmasse.

- Kein Austrocknen mehr, die Keramikmassen bleiben beständig modellierbar
- Effizient und einfach: ein Fluid für alle Creation-Keramikmassen!
- Längere Verarbeitungszeit angemischter Massen – besonders für große Arbeiten
- Gezielte Applikation durch regulierbaren Feuchtigkeitsgehalt

Moisturing Fluid 25 ml | 000090

Magic Colour Liquid GL

Speziell für die Maltechnik entwickelte Anmischflüssigkeit für Malfarben- und Glasurpulver.

Liquid GL 25 ml | 001241

Liquid GL 50 ml | 001242



Magic Colour Special Liquid ML

Ist ausschließlich für das Microlayering mit Creation ZI-F und Creation LS entwickelt worden. Es erzeugt eine homogene und dichte Keramikconsistenz, die den Massenauftrag in sehr dünnen Schichten ermöglicht. Durch die geringe Schrumpfung und die hohe Dichte weisen die Verblendungen nach dem Brand einen Self-Glaze-Effekt auf.

Special Liquid ML 25 ml | 001243

Special Liquid ML 50 ml | 001244

Make up Neo Fluid

Anmischflüssigkeit für Make up Neo.

Make up Neo Fluid 25 ml | 001125

Make up Neo Reconditioner

Zum Auffrischen eingedickter Malfarben.

Make up Neo Reconditioner 8 ml | 001126



In Nova Neo Fluid

Anmischflüssigkeit für In Nova Neo.

In Nova Neo Fluid 25 ml | 001163

SHADE GUIDES – KIT-BEZOGEN

Art.-Nr.	Artikelname
000064	CC/Shade Guide Kit 1 804
000073	CC/Shade Guide Kit 2 1508
000076	ZI-F/Shade Guide Kit 1 (28 Shades)
000077	ZI-F/Shade Guide Kit 2 (26 Shades)
000087	CC/Shade Guide Transition Dentine
000092	ZI-CT/Shade Guide Kit 1
000093	ZI-CT/Shade Guide Kit 2

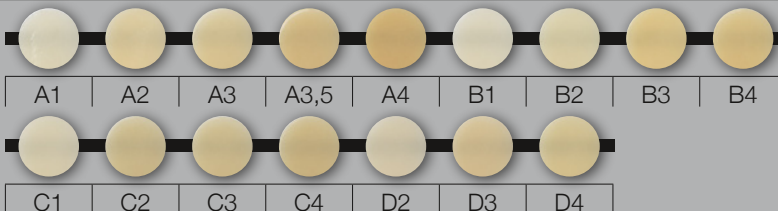
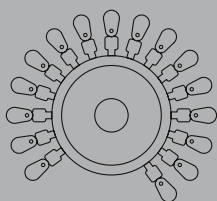
SHADE GUIDES

Zahnfarben A1-D4 sind entsprechend des Vita® Farbrings.

Vita® ist ein eingetragenes Warenzeichen der VITA Zahnfabrik H. Rauter GmbH & Co. KG, Bad Säckingen, Deutschland.

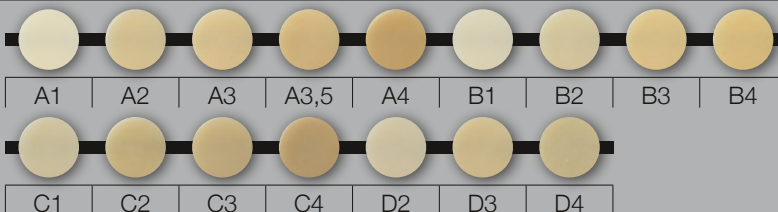
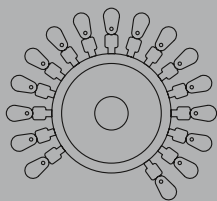
Shade Guide Dentine A-D

Art.-Nr. 000040



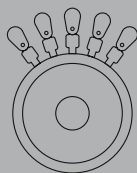
Shade Guide Opaque Dentine A-D

Art.-Nr. 000041



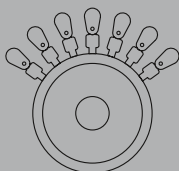
Shade Guide Transpa

Art.-Nr. 000042



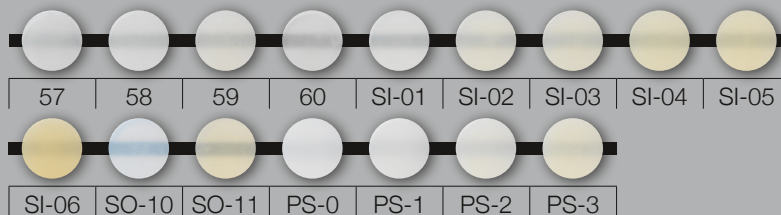
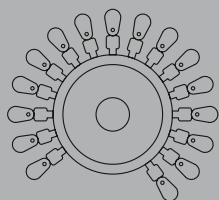
Shade Guide Opaque Dentine + AD

Art.-Nr. 000043



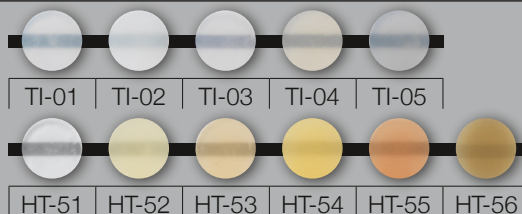
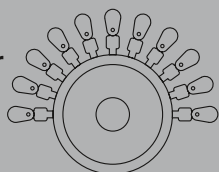
Shade Guide
Enamel

Art.-Nr. 000044



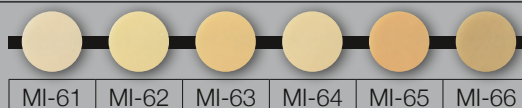
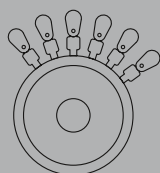
Shade Guide
Transpa Modifier

Art.-Nr. 000045



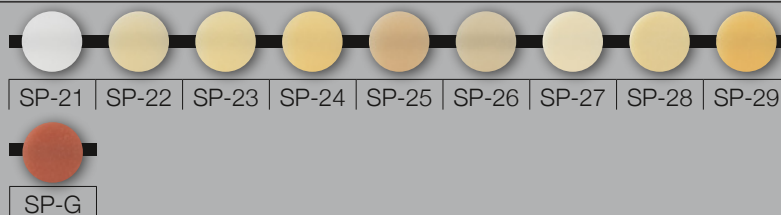
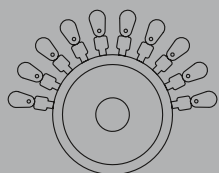
Shade Guide
Make In

Art.-Nr. 000046



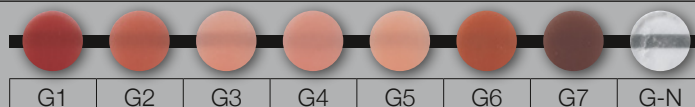
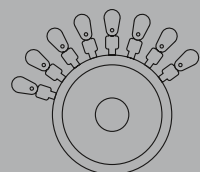
Shade Guide
Shoulder

Art.-Nr. 000047



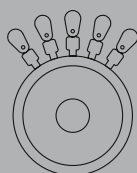
Shade Guide
Gingiva

Art.-Nr. 000048



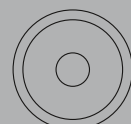
Shade Guide
Bleach

Art.-Nr. 000049



Shade Guide
Wheel Empty

Art.-Nr. 000091



Shade Guide
Single Shade Tab



Art.-Nr. 000058 + Color description



CreaPen-Separierstift

Der doppelseitige Keramik-Isolierstift mit einer spitzen und einer breiten Nase für Flächen bzw. Rillen wird einfach auf den versiegelten Stumpf appliziert.

CreaPen-Separierstift | 000059



Flüssige Brennwatte

Die flüssige Brennwatte für alle Creation-Systeme fixiert das Objekt exakt auf dem feuerfesten Träger.

- Stabiler Halt auf dem Brenngutträger
- Einfaches Handling durch bewährtes Dispenserdesign
- Sicherheit durch Brennstabilität und optimale Hitze-/Wärmeentwicklung auf das Objekt
- Wirtschaftlichkeit durch exaktes Dosieren
- Universell einsetzbar für alle Creation-Systeme
- Widerstandsfähig und leicht zu entfernen

Flüssige Brennwatte | 000081



Creation-Brush-Kit

Die sechs verschiedenen Größen des erstklassigen Kolinsky-Rotmarder-Pinsels mit schwerem Holzgriff decken alle Anforderungen in der Schichttechnik perfekt ab.

Creation-Brush-Kit | 000136

1 Brush Nr. I | 000131

2 Brush Nr. II | 000132

3 Brush Nr. III | 000133

4 Brush Nr. IV | 000134

5 Brush Nr. V | 000135

6 Brush Creapast Nr. VI | 000321



aqua line



Aqualine-Anmischplatten

Mit Aqualine haben Massen immer die richtige Viskosität. Durch die kontinuierliche Flüssigkeitsaufnahme der Zellulosestreifen aus dem Reservoir ist ein Austrocknen ausgeschlossen.

Aqualine master

Größe: 335x225x25 mm

Einzelteile: Tablett mit Glasplatte (hellgrau) und Klappdeckel, selbstklebende Beschriftungsetiketten, Zellulosestreifen

Aqualine master anthrazit | AMA-001
Aqualine master weiß | AMA-002

Aqualine smart

Größe: 260 x 170 x 32 mm

Einzelteile: Tablett mit Glasplatte (hellgrau) und Klappdeckel, selbstklebende Beschriftungsetiketten, Zellulosestreifen

Aqualine smart anthrazit | AS-001
Aqualine smart weiß | AS-002

Aqualine mini

Größe: 133 x 71 x 23 mm

Einzelteile: Tablett mit Glasplatte (hellgrau) und Klappdeckel, Zellulosestreifen

Aqualine mini anthrazit | AM-001

ZUBEHÖR

Aqualine master Glasplatte, bedruckt
hellgrau 1 Stück | AP-010

Aqualine master Zellulosestreifen
40 Stück. AP-013

Aqualine master Etiketten, selbstklebend
Für Malfarben 5 Stück | AMA-018
Für Keramik 30 Stück | AMA-019

Aqualine smart Tray Set Malfarbenplatten aus Zirkon
3 Stück. ST-003

Aqualine master Tray Set Malfarbenplatten aus Zirkon
4 Stück. ST-004

Aqualine smart Glasplatte, bedruckt
hellgrau 1 Stück | AS-010

Aqualine smart Zellulosestreifen
30 Stück. AS-012

Aqualine mini Mischtablett, mit 15 Fächern
1 Stück. AM-002

Aqualine mini Zellulosestreifen
40 Stück. AM-010

Aqualine Pool Set
Größe: 105x65x48 mm, Spülbecher 250 ml,
Schwamm und Schwammauflage
transparent. AS-014

Aqualine Pool Set, Schwamm
5 Stück. AS-015

Aqualine Glass Care
2 x 30 ml AC-001

Aqualine Two in One Build-up Liquid
500 ml AC-002



CREATION VC – mit Sicherheit ästhetisch und vielseitig!

Brillante Farben, natürliche Lichtdynamik und eine hohe Verarbeitungs- und Systemqualität. So verfügt das Mikrohybrid-Komposit nicht nur über eine hohe mechanische Stabilität, sondern auch über eine ausbalancierte Opaleszenz und Transluzenz. Aufbauend auf der **Hybrid-MFR-Technologie** und dem **bewährten Color-Coding-Concept** bietet es dem Zahntechniker mit insgesamt 102 Einzelmassen in einem anwenderfreundlichen Verpackungskonzept ein einzigartig vielseitiges, farb- und formstabiles Kompositensystem. Ein besonderes Highlight sind die **Flow-Dentine**, die sich dank ihrer hervorragenden Applizier- und Modelliereigenschaften fast wie Keramikmassen verarbeiten lassen, sowie die breite Palette an naturidentischen Gingivamassen und Make up-Malfarben – für eine lebendig wirkende **Ästhetik in Rot und Weiß!**

Basierend auf einer einzigartigen Füllerstruktur und dem bekannten Farb- und Schichtsystem des Keramikspezialisten sind jetzt auch naturanaloge Kompositrestaurationen mit der bewährten Creation-Brillanz möglich.

Dank der nicht-klebrigen Konsistenz und der ausbalancierten Viskosität lässt sich das Kompositmaterial ideal modellieren und es verfügt über eine hervorragende Polierbarkeit.

So bietet das modular aufgebaute **Creation VC-Komplettsystem** dem Zahntechniker eine nahezu unbegrenzte Anzahl an Farb- und Strukturkombinationen, ein breites Spektrum an diversen Konsistenzen und Verarbeitungsmöglichkeiten sowie ein angepasstes Portfolio an neue Technologien wie die Kuvettentechnik, aber auch eine ideale Kombinationsfähigkeit mit **Creopal Shell**.

Creation VC – ausdrucks- und leistungsstarkes Kompositensystem.

DIE BRILLANZPUNKTE VON CREATION VC:

- **Naturanaloge Ästhetik** dank Mikrohybrid-Füller-Struktur/**Hybrid-MFR-Technologie**
- **Indikationsvielfalt** für metallunterstützte und metallfreie Indikationen
- **Perfekte, sichere und aufeinander abgestimmte Kombinationen** mit Creopal Shells
- **Hohe mechanische Festigkeit**
- **Widerstandsfähigkeit** durch hohe Biegefestigkeit
- **Verschiedene Viskositäten**
- **Natürliche Farbwirkung und Lichtdynamik**
- **Verarbeitungs- und Verbundsicherheit** durch Primer der neuesten Generation

40 Creation VC

VC Kit 1 | 820201

Grundmassen-Kit (Opaker, Opakdentine, Dentine, Schneiden)

Genial einfach und vielseitig:

Für eine individuelle Ästhetik stehen dem Zahntechniker neben den 16 Opakern, 5 Opakdentine und 16 farbdichten Standarddentine 4 zugeordnete Schneidmassen zur Verfügung. Außerdem beinhaltet das Set noch 2 Primer, diverses Zubehör sowie 2 Opaker:

VC Base Opaque O-BO: Pastenopaker mit sehr guten Fließ- und Lichthärteeigenschaften, härtet auch in Unterschnitten bei mechanischen Retentionen aus und stellt eine gute Grundierung dar.

VC Cervical Opaque O-CO: Er verhindert effektiv das Durchscheinen eines Metallrands und wird direkt nach dem VC Base Opaque aufgetragen. Der Opaker kann auch okklusal oder lingual zur Intensivierung verwendet oder mit den Opakermassen gemischt werden.



1 Base Opaque O-BO. . . 2,4 ml	1 Metal Primer. 5 ml
1 Cervical Opaque O-CO. 2,4 ml	10 Disposable Palette
16 Opaque O-A1-D4 . . . 2,4 ml	1 Mixing Pad
5 Opaque Dentine	10 Brush Round, Size 1
OD-32, 37, 41, 43, 44. . 2,9 ml	10 Brush Flat, Size 1
16 Dentine D-A1-D4 2,9 ml	2 Brush Holder
4 Enamel E-57-60 2,9 ml	1 Brush No. 7
1 Separator. 5 ml	2 Syringe Plunger
1 Diamond Polisher. 8 g	3 Instructions for use
1 Air Protect 10 ml	1 Creation VC Workbook
1 Composite Primer 3 ml	

VC Kit 1 Starter | 820206

Einsteiger-Kit in den 5 gängigsten Grundfarben A2, A3, A3.5, B2, B3

Für eine individuelle Ästhetik stehen dem Zahntechniker neben den 5 Opakern, 3 Opakdentine und 5 farbdichten Standarddentine 3 zugeordnete Schneidmassen, ein breites Spektrum an Zubehör sowie ein Komposit-Primer zur Verfügung.



1 Base Opaque O-BO. . . 2,4 ml	1 Air Protect 10 ml
1 Cervical Opaque O-CO. 2,4 ml	1 Composite Primer 3 ml
5 Opaque	10 Disposable Palette
O-A2-A3.5, B2, B3 . . . 2,4 ml	1 Mixing Pad
3 Opaque Dentine	10 Brush Round, Size 1
OD-32, 37, 43 2,9 ml	10 Brush Flat, Size 1
5 Dentine	2 Brush Holder
D-A2-A3.5, B2, B3 . . . 2,9 ml	1 Brush No. 7
3 Enamel E-57-59 2,9 ml	2 Syringe Plunger
1 Separator. 5 ml	3 Instructions for use
1 Diamond Polisher. 8 g	1 Creation VC Workbook

VC Kit 2 | 820202
Effektmassen-Kit

Ein Farbsystem, ein Schichtkonzept und ein Gefühl wie Keramik:

Das Ergänzungsset bietet dem Zahntechniker durch eine Vielzahl an opaleszierenden und transluzenten Massen ein breites Spektrum zur Umsetzung einer naturalogenen Ästhetik – selbst bei sehr dünnen Schichtstärken. Ein absolutes Highlight sind die **Flow-Massen**. Dieses fließfähige Komposit zeigt durch seine einzigartige Füllstofftechnologie eine extrem homogene Verteilung der ultrafeinen Partikel innerhalb der Matrix. Die extrem starke Haftung der Füller zur Matrix garantiert zudem eine sehr hohe Verbundfestigkeit. Die guten Poliereigenschaften sorgen bei diesem nahezu selbstpolierenden Material für langlebige Restaurationen mit dauerhaft bleibendem Glanz. Die Flow-Massen sind für die Verbindung mit den Creopal Shells hervorragend geeignet und stellen mittels der neuesten Primer-Generation (VC Composite Primer) einen dauerhaften und farbstabilen Verbund sicher. Die Herstellung von Restaurationen mittels der Injektionstechnik sowie der klassischen Schichtung von Veneers und Table-Tops zeigen nur einige Möglichkeiten für den universellen Einsatz der Flow-Massen auf.



- | | |
|------------------------------------|----------------------------------|
| 2 Pearl Enamel PS-1, 2 . . . 2,9ml | 2 Flow Opaque Dentine |
| 3 Effect Enamel SI-01-03. 2,9ml | OD-A2, A3. 2ml |
| 4 Transpa | 2 Flow Enamel EN-L, T . . . 2ml |
| TI-01, 02, 04, 05 2,9ml | 1 Composite Primer 3ml |
| 3 Neck Transpa | 20 Dispensing Tips |
| HT-52-54. 2,9ml | 2 Syringe Plunger |
| 9 Flow Dentine | 3 Instructions for use |
| BW, A1-3,5, B1-3, HT . . 2ml | |

VC Kit 2 Starter | 820207
Effektmassen-Einsteiger-Kit

Einfach möglich: naturalogene Kompositrestaurationen mit einer reduzierten Auswahl der gängigsten Farben – basierend auf Kit 1. Das Set kann je nach Bedarf entsprechend ergänzt werden.

Es bietet dem Zahntechniker durch eine Vielzahl an opaleszierenden und transluzenten Massen ein breites Spektrum zur Umsetzung einer naturalogenen Ästhetik – selbst bei sehr dünnen Schichtstärken. Ein absolutes Highlight sind die **Flow-Massen**.



- | | |
|-----------------------------------|----------------------------------|
| 3 Effect Enamel SI-01-03. 2,9ml | 2 Flow Opaque Dentine |
| 4 Transpa | OD-A2, A3. 2ml |
| TI-01, 02, 04, 05 2,9ml | 1 Flow Enamel EN-L 2ml |
| 3 Neck Transpa | 1 Composite Primer 3ml |
| HT-52-54. 2,9ml | 20 Dispensing Tips |
| 6 Flow Dentine | 2 Syringe Plunger |
| A2-3,5, B2-3, HT 2ml | 3 Instructions for use |

42 Creation VC

VC Gingiva Kit | 820203

Komplette Gingivafarben und Primer

Mehr Lebendigkeit in der roten Ästhetik:

Mit dem Gingivafarben-Kit lassen sich alle Bereiche des Zahnfleisches einfach und naturidentisch reproduzieren. Die Massen sind in drei Viskositäten (flüssig, pastös und als Gel) erhältlich – für eine homogene Grundierung, leichte Verarbeitung, Mischbarkeit sowie sehr dünne Schichtstärken! Dabei zeichnet sich der fließfähige Opaker durch seine außergewöhnliche Deckkraft und leichte Verarbeitung aus. Die pastösen VC-Gingivamassen können einzeln, gemischt oder in Kombination mit anderen Farbtönen verwendet werden, während die gelartigen Modifier aufgrund ihrer Viskosität bei geringen Platzverhältnissen und dünnen Schichtstärken ideale Verwendung finden.



4 Gingiva Opaque	1 Gingiva Translucent
O-G3-6 2,4 ml	GT light-pink 2,4 ml
4 Gingiva G3-6 2,9 ml	1 Metal Primer 5 ml
6 Gingiva Modifier	1 Composite Primer 3 ml
GM-1-3, 5-7 2,4 ml	20 Dispensing Tips
	2 Syringe Plunger
	3 Instructions for use

VC Make up Neo Kit | 820204

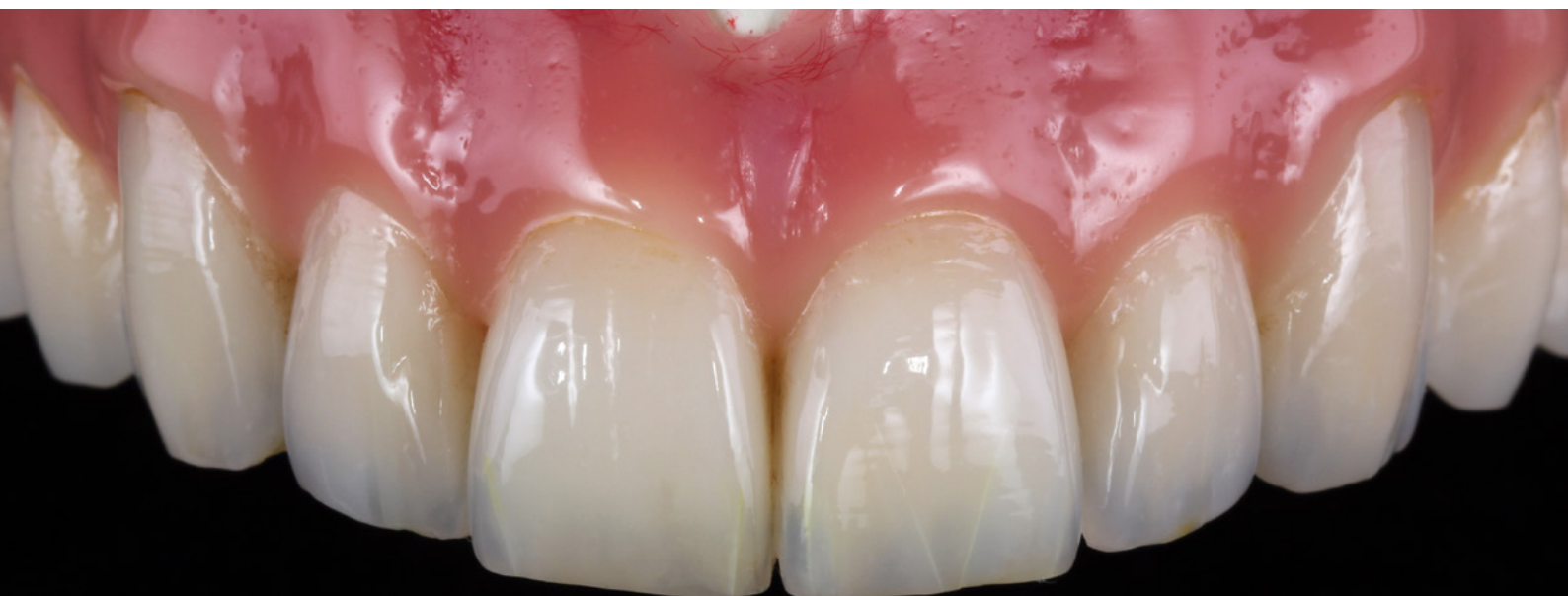
Universelle Malfarben

Genial einfach und vielseitig:

Mit den feinkörnigen, nanogefüllten Malfarben und Modifiern lassen sich einfach und effizient Farbakzente setzen - ob zur internen oder zur externen (lasierenden) Charakterisierung der Schichtaufbauten. Für mehr Effizienz und Vielseitigkeit sind die VC Make up Neo-Massen auch zur palatinalen Modifikation der Creopal-Prothesenzähne und Shells bestens geeignet. Durch die spezielle Nano-Füller-Technologie wird eine optimale Verteilung der Partikel und damit eine sehr hohe Abrasions- und Farbbeständigkeit sichergestellt – trotz dünner Schichtstärken. In vielen Fällen kann die mechanische Politur entfallen oder deutlich verkürzt werden. Die zwei transluzenten Gel-Massen Translucent h.v. (high viscosity) und l.v. (low viscosity) sind zum Mischen der Neo-Farben bei der internen Charakterisierung geeignet.



3 Make up Neo	2 Translucent h.v., l.v. . . . 2,4 ml
MUN-A-C 2,6 ml	10 Brush Round, Size 1
12 Make up Neo	10 Brush Flat, Size 1
MUN-1-4, 7-12, IL, G. . . 2,6 ml	2 Brush Holder
2 Make up Neo	2 Instructions for use
MUN-CL, MUN-CL h.c. . . 5 ml	



created by Uwe Gehringer, Oral Design

VC Trial Kit A2 | 820208

Der leichte Einstieg ins System

Einfacher mit System und einer reduzierten Auswahl – abgestimmt auf die Farbe A2. Das hochwertige 1-Farben-Set bietet dem Zahntechniker durch eine Vielzahl an Massen ein breites Spektrum zur Umsetzung einer naturanalogen Ästhetik – selbst bei sehr dünnen Schichtstärken.

Ein Highlight sind die **Flow-Massen** – auch in der Kombination mit den Creopal- und Creopal Shell-Prothesenzähnen.



- | | |
|---|-------------------------------------|
| 1 Base Opaque O-BO . . . 2,4 ml | 1 Flow Enamel EN-L 2,9 ml |
| 1 Cervical Opaque
O-CO 2,4 ml | 1 Separator 5 ml |
| 1 Opaque O-A2 2,4 ml | 1 Diamond Polisher 8 g |
| 1 Opaque Dentine
OD-32 2,9 ml | 1 Air Protect 10 ml |
| 1 Dentine D-A2 2,9 ml | 1 Composite Primer 3 ml |
| 1 Enamel E-58 2,9 ml | 1 Mixing Pad |
| 1 Make up Neo MUN-2 . . 2,6 ml | 20 Dispensing Tips |
| 1 Flow Dentine A2 2 ml | 2 Syringe Plunger |
| 1 Flow Opaque Dentine
OD-A2 2 ml | 4 Instructions for use |
| | 1 Creation VC Workbook |

44 Creation VC

VC Accessory Kit | 820205 Zubehör und Primer

Ob Pinsel, Polierpaste oder ein spezieller Primer: In diesem Kit gibt es für jeden Labortisch und jede Indikation das passende Zubehör.



- | | |
|----------------------------------|------------------------|
| 2 Syringe Plunger | 10 Disposable Palette |
| 1 Separator 5ml | 10 Brush Round, Size 1 |
| 1 Diamond Polisher 8g | 10 Brush Flat, Size 1 |
| 1 Air Protect 10ml | 1 Brush No. 7 |
| 1 Composite Primer 3ml | 2 Brush Holder |
| 1 Metal Primer 5ml | 1 Mixing Pad |
| 1 Ceramic Primer 3ml | 4 Instructions for use |

VC-Einzelprodukte und Haftvermittler

Das richtige Handwerkszeug für einen starken Halt auf unterschiedlichen Materialien oder einen dauerhaften Glanz.



VC Metal Primer | 820154

Sorgt für einen sicheren Verbund vom Gerüst zur ersten Opakerschicht (VC Base Opaque).

VC Ceramic Primer | 820156

Durch seine besondere Zusammensetzung ist dieser Primer ein wichtiger Bestandteil des Haftverbunds zur ersten Opakerschicht und somit zur Kompositverbindung.

VC Composite Primer | 820155

Lichthärtender Primer zur Wiederherstellung der Inhibitionsschicht (Reaktionsschicht), bildet die Verbindung von bereits polymerisiertem zu noch nicht polymerisiertem Material.



VC Separator | 820151

Komposit-Gips-Isolierung, die bei direktem Kontakt des Komposits mit dem Arbeitsmodell aus Gips eingesetzt wird.

VC Air Protect | 820153

Sauerstoffblocker, der die Inhibitionsschicht nach der Polymerisation verhindert, um Oberflächenstrukturen zu erhalten. Eine vollständige Polymerisation an der Oberfläche wird so sichergestellt.

VC Diamond Polisher | 820152

Extrem feinkörnige Diamantpolierpaste, die schnell und effizient zu einem gesteuerten Glanz führt.

A1	A2	A3	A3,5	A4	B1	B2	B3	B4	C1	C2	C3	C4	D2	D3	D4

DENTINE

E-57	E-58	E-59	E-60	TI-01 blue	TI-02 white	TI-04 yellow	TI-05 grey	SI-01 light yellow	SI-02 medium yellow	SI-03 heavy yellow	PS-1 blue	PS-2 flamingo

ENAMEL

TRANSPA

EFFECT ENAMEL

PEARL ENAMEL

HT-52 khaki	HT-53 sand	HT-54 honey	O-BO Base Opaque	O-CO Cervical Opaque	OD-32 havanna	OD-37 curry	OD-41 orange	OD-43 ivory	OD-44 cuba	Translucent Gel light pink

NECK TRANSPA HIGH FLUORESCENT

OPAQUE DENTINE

G3 light pink	G4 flamingo	G5 rose	G6 dark pink opaque	GM1 purple	GM2 dark pink	GM3 light pink	GM5 rose	GM6 dark pink opaque	GM7 violet	O-G3 light pink	O-G4 flamingo	O-G5 rose	O-G6 dark pink

GINGIVA

GINGIVA MODIFIER

GINGIVA OPAQUE

FD-BW	FD-A1	FD-A2	FD-A3	FD-A3,5	FD-B1	FD-B2	FD-B3	FD-HT	OD-A2	OD-A3	EN-L	EN-T

FLOW DENTINE

FLOW OPAQUE DENTINE

FLOW ENAMEL

MAKE UP NEO

MUN-1 white	MUN-2 eggshell	MUN-3 lemon yellow	MUN-4 mandarine	MUN-7 light brown	MUN-8 medium brown	MUN-9 olive	MUN-10 red	MUN-11 blue	MUN-12 grey

MUN-A stain A	MUN-B stain B	MUN-C stain C	MUN-IL Illusion	MUN-G Gingiva	MUN-CL clear	MUN-CL h.c.	Translucent h.v.	Translucent l.v.



CREOPAL-PROTHESENZÄHNE –

exklusive Kompositzahnlinie:
facettenreiches Farb- und Formenspiel

Hohe Ästhetik, Stabilität und Effizienz: Creopal ist ein modernes Kompositzahnsystem mit erhöhten Festigkeitswerten – entstanden im interkulturellen Austausch. So wurden die Formen und die Oberflächentextur der anterioren Zähne in einem mehrjährigen Projekt von Keramikmeister Willi Geller konzipiert, während die posterioren Zähne parallel dazu u. a. von Yasuhiro Odanaka entwickelt wurden.

Die **zehn Front- und fünf Seitenzahnformen** für den Ober- und Unterkiefer sind perfekt aufeinander abgestimmt. Sie bestechen vor allem durch ihre natürliche Morphologie und Oberflächentextur sowie einen außergewöhnlichen Glanz. Aufgrund des ausgewogenen Füllersanteils verfügen die hochverdichteten Kunststoffzähne über eine hohe Abrasions- und Biegefestigkeit.

Zu der exklusiven Prothesenzahnlinie gehören auch multifunktionelle **Komposit-Facetten für den Anterior- und Posterior-Bereich**. Diese Creopal Shells erzielen trotz ihrer extrem dünnen

Schichtstärke dieselbe Farbwirkung und denselben Helligkeitswert wie die vollanatomischen Zähne – meisterhaft körperhaft!

Individuell adaptierbar und multiindikativ: Für eine optimale Farbadaption mit Kunststoff- und Keramikmaterialien ist das Creopal-System in 16 Vita®- und zwei Bleach-Zahnfarben erhältlich, die Creopal Shells gibt es in einer reduzierten Farbpalette. Die im Vierschicht-Verfahren hergestellten Prothesenzähne und die Creopal Shells (Zweischicht-Verfahren) sind sowohl für die Teil-, Kombinations- und Implantat- als auch für die Totalprothetik und als Set-up oder Mock-up für Ästhetikanproben und Backward Planning geeignet. Die leicht rektangulär angelegten Zahnformen lassen sich **einfach individualisieren und kombinieren** – ohne jegliche ästhetische Einbußen, am besten mit Creation VC!

Creopal-Zähne und Shells – für eine individuelle Zahnästhetik!

DIE BRILLANZPUNKTE VON CREOPAL UND CREOPAL SHELL:

- Systemunabhängige, naturanaloge Prothesenzähne und Verblendschalen aus Komposit
- Zahnformen mit erhöhter Opaleszenz und Fluoreszenz – für mehr Lichtdynamik
- Rechteckige Grundformen können leicht und ohne Farbverlust individualisiert werden
- Geschlossene Interdentalräume für eine natürliche Aufstellung und Papillengestaltung
- Universelle Indikationen in der Teil- und Totalprothetik und bei temporären Versorgungen

48 Creopal – Prothesenzähne

CREOPAL: SHELL UND FULL CONTOUR

shell anterior	X	X	X	X	-		X	X	X	-		-	-	-	-		-	-	-	-	X
shell posterior	X	X	X	X	-		X	X	X	-		-	-	-	-		-	-	-	-	-
full anterior	X	X	X	X	X		X	X	X	X		X	X	X	X		X	X	X	X	X
full posterior	X	X	X	X	X		X	X	X	X		X	X	X	X		X	X	X	-	-



Creation-Zahnschrank

Der Zahnschrank mit fünf Schubladen bietet ausreichend Platz für bis zu 300 Garnituren (je Einlage 60 Front- oder 40 Seitenzahngarnituren). Die Schubladenböden sind aus schwarz eloxierten Formblechteilen und werden durch ein leichtes Antippen der Front geöffnet. Zur individuellen Beschriftung ist jede Schublade vorne mit einem Plexiglas-Einschubschild ausgestattet. Zahnschrank ohne Einlagen und Garnituren. Einzeln dazu erhältlich sind 6er- und 8er-Einlagen.

Abmessungen: 44,5x39,8 x 19,5 cm

Creation-Zahnschrank | 1000300030

Sortimentseinlage für 72 Front-Garnituren | PEARL00003

Sortimentseinlage für 48 Seiten-Garnituren | PEARL00004



Creopal-Frontzahn

Vollanatomischer Frontzahn aus Komposit.

Einzelgarnituren, Formen und Farben

Creopal-Frontzähne Oberkiefer AU, 6er 1 Garnitur
6 Formen,
16 Zahnfarben A1–D4 und 2 Bleachfarben FW2, FW5

Creopal-Frontzähne Unterkiefer AL, 6er 1 Garnitur
4 Formen,
16 Zahnfarben A1–D4 und 2 Bleachfarben FW2, FW5



Creopal-Seitenzahn

Vollanatomischer Seitenzahn aus Komposit.

Einzelgarnituren, Formen und Farben

Creopal-Seitenzähne Oberkiefer PU, 8er 1 Garnitur
4 Formen, 16 Zahnfarben A1–D4

Creopal-Seitenzähne Unterkiefer PL, 8er 1 Garnitur
4 Formen, 16 Zahnfarben A1–D4



Creopal Shell-Frontzahn

Verblendschale Frontzahn aus Komposit.

Einzelgarnituren, Formen und Farben

Creopal Shell-Frontzähne Oberkiefer SAU, 6er 1 Garnitur
4 Formen,
7 Zahnfarben A1–3,5, B1–3 und 1 Bleachfarbe FW5

Creopal Shell-Frontzähne Unterkiefer SAL, 6er 1 Garnitur
3 Formen,
7 Zahnfarben A1–3,5, B1–3 und 1 Bleachfarbe FW5



Creopal Shell-Seitenzahn

Verblendschale Seitenzahn aus Komposit.

Einzelgarnituren, Formen und Farben

Creopal Shell-Seitenzähne Oberkiefer SPU, 8er 1 Garnitur
4 Formen, 7 Zahnfarben A1–3,5, B1–3

Creopal Shell-Seitenzähne Unterkiefer SPL, 8er 1 Garnitur
4 Formen, 7 Zahnfarben A1–3,5, B1–3

50 Creopal – Prothesenzähne



Creopal-Prothesenzahn – Präsentationsboxen

Hochwertiger Alukoffer mit 33 garnituren in allen Formen und Creopal Primer.

- Creopal-Präsentationsbox A1 | 1100000011
- Creopal-Präsentationsbox A2 | 1100000012
- Creopal-Präsentationsbox A3 | 1100000013
- Creopal-Präsentationsbox A3,5 | 1100000014
- Creopal-Präsentationsbox B2 | 1100000017
- Creopal-Präsentationsbox B3 | 1100000018



Creopal Shade Guide

Zahnfarbring mit 16 Zahnfarben A1–D4 und 2 Bleachfarben FW2 und FW5.

Creopal Shade Guide | 1100000001



Creopal Primer

Haftvermittler für eine sichere Verbindung zwischen Prothesenzahn und Prothesenkunststoff.

Creopal Primer | 1200000001



Typ AU – OK-Frontzähne



Typ AL – UK-Frontzähne



Kontaktbeziehung in der Statik

Flache Interkuspitation

Kalotte: 140
 Durch die anatomische Form und die Höckerneigung ist die Verwendung in der Kombitechnik und Totalprothetik problemlos möglich.





CREAPEARL 2-PROTHESEZÄHNE – Zahnkunst der natürlichen Struktur und Ästhetik entsprechend

Einfach, weil Natürlichkeit zählt: Die Creapearl 2-Front- und Seitenzähne bestechen nicht nur durch ihre brillante Ästhetik, sondern auch durch ihre universelle Funktionalität. So werden alle Ansprüche auf maximale Individualität erreicht. Durch minimales Beschleifen am Zahnkörper ergeben sich zudem weitere Möglichkeiten, die Zahnform anzupassen.

Aufgrund des aufwendigen Herstellungsprozesses, den hochwertigen Materialien und dem charakterstarken Dentinkern garantiert die systemunabhängige Front- und Seitenzahnlinie dem Zahntechniker absolute **farb-, form- und funktionstreue Prothesenzähne** – abgestimmt auf das Vita®-Farbsystem.

Creapearl 2 Anterior

Aufgrund seiner lebendigen Farbwirkung ist Creapearl 2 Anterior ein klassischer Frontzahn mit einer großen Formenvielfalt. Beindruckend sind auch seine **naturnaloge Schichtung** mit erhöhter Opaleszenz, Fluoreszenz und Transluzenz sowie seine naturidentische Oberflächenstruktur.

Creapearl 2 Posterior

Der Seitenzahn besitzt eine **hohe Abrasionsfestigkeit** sowie eine erhöhte vertikale Stabilität und Belastbarkeit – für eine lange Lebensdauer und Plaquesistenz. Seine **natürliche Oberflächenmorphologie** sorgt zudem für einen guten Tragekomfort.

Das Basiskonzept der Creapearl 2-Zahnlinie beruht auf der Reproduktion von Charakter und Funktion eines natürlichen Zahns in verstärktem **PMMA-Kunststoff**. Die Form folgt hierbei der Funktion, wodurch die **grundlegenden Creation-Prinzipien** zum Tragen kommen:

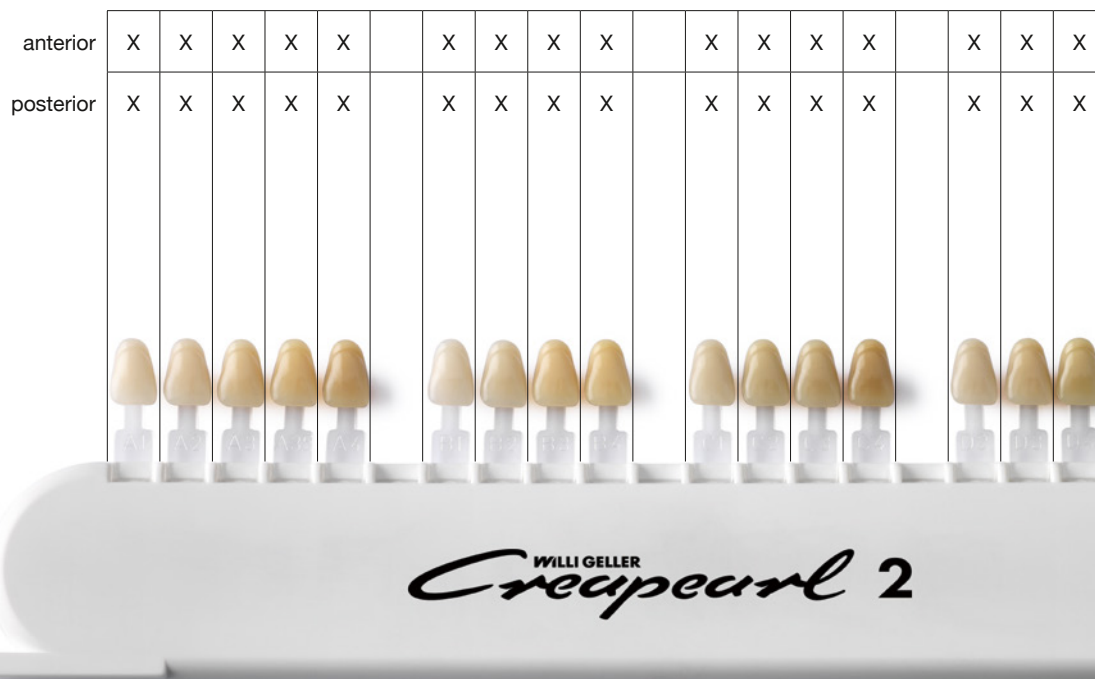
- Gesteigerte Opazität
- Chromatische Dentine
- Opaleszierender Schneideüberzug
- Individuelle Schichtung mit hohen Kontrasten (farbig/weiß, Opazität/Transluzenz)

Während die Form und Oberflächentextur der Creapearl 2-Frontzähne von Keramikmeister Willi Geller konzipiert wurden, hat ZTM Dieter Schulz mit seiner großen Erfahrung in der NAT/NFR-Aufwachstechnik die Seitenzähne anhand des okklusalen Kompasses konzipiert. Dank dieses leicht nachvollziehbaren Aufstellkonzepts und dem **multifunktionalen Kauflächendesign** (mit Freiräumen in der Okklusion) lassen sich alle Arten der Zahnstellung sowie alle Bissituationen realisieren.

Creapearl 2: natur- und funktionsgerecht.

DIE BRILLANZPUNKTE VON CREAPEARL 2:

- **Farb- und funktionstreue Front- und Seitenzahnlinie**
- **Farbdynamische Tiefenwirkung für eine Reduktion ohne Farbabriss**
- **Geschlossene Approximalräume für eine vitale rot-weiße Ästhetik („Geller Wing“)**
- **Ausdrucksstarker, naturkonformer Aufbau des Kauflächenreliefs**
- **Ausgezeichnete Abrasionsresistenz**
- **Charakterstarke Zahnform – universal einsetzbar und individuell anpassbar**

CREAPEARL 2**Creation-Zahnschrank**

Der Zahnschrank mit fünf Schubladen bietet ausreichend Platz für bis zu 300 Garnituren (je Einlage 60 Front- oder 40 Seitenzahngarnituren). Die Schubladenböden sind aus schwarz eloxierten Formblechteilen und werden durch ein leichtes Antippen der Front geöffnet. Zur individuellen Beschriftung ist jede Schublade vorne mit einem Plexiglas-Einschubschild ausgestattet. Zahnschrank ohne Einlagen und Garnituren. Einzeln dazu erhältlich sind 6er- und 8er-Einlagen.

Abmessungen: 44,5 x 39,8 x 19,5 cm

Creation-Zahnschrank | 1000300030

Sortimentseinlage für 72 Front-Garnituren | PEARL00003

Sortimentseinlage für 48 Seiten-Garnituren | PEARL00004

54 Creapearl 2 – Prothesenzähne



Creapearl 2-Prothesenzahn – Präsentationsboxen

Hochwertiger Alukoffer mit 33 Garnituren in allen Formen.

- Creapearl 2-Präsentationsbox A1 | 1000300011
- Creapearl 2-Präsentationsbox A2 | 1000300012
- Creapearl 2-Präsentationsbox A3 | 1000300013
- Creapearl 2-Präsentationsbox A3,5 | 1000300014



Creapearl 2 Shade Guide

Zahnfarbring mit 16 Zahnfarben A1–D4.

Creapearl 2 Shade Guide | 1000300009



Creapearl 2-Frontzahn

Vollanatomischer Frontzahn aus verstärktem PMMA-Kunststoff.

Einzelgarnituren, Formen und Farben

- Creapearl 2-Frontzähne Oberkiefer A und V, 6er 1 Garnitur
- 10 Formen, 16 Zahnfarben A1–D4
- Creapearl 2-Frontzähne Unterkiefer U, 6er 1 Garnitur
- 5 Formen, 16 Zahnfarben A1–D4



Creapearl 2-Seitenzahn

Vollanatomischer Seitenzahn aus verstärktem PMMA-Kunststoff.

Einzelgarnituren, Formen und Farben

- Creapearl 2-Seitenzähne Oberkiefer D, E, F, G, 8er . . . 1 Garnitur
- 9 Formen, 16 Zahnfarben A1–D4
- Creapearl 2-Seitenzähne Unterkiefer D, E, F, G, 8er . . . 1 Garnitur
- 9 Formen, 16 Zahnfarben A1–D4

Technische Daten	Dynamicline (D)	Balanceline (E, F)	Gnathosline (G)
Größe	S, M, L	S, M	S, M
Morphologie	Konstruktionsmorphologie (NAT)	Erweiterte Funktionsmorphologie (NFR)	Anatomische Form und Höckerneigung

Konstruktionsmorphologie (NAT), erweiterte Funktionsmorphologie (NFR), ZTM Dieter Schulz



Typ A Anatomic – OK-Frontzähne mit leicht abgesetzten Zahnhälsen

Der Prothesenzahn als perfekte anatomische Nachbildung der Natur.



Typ V Vario – OK-Frontzähne zur individuellen Gestaltung

Durch das Modellieren des Gingivalsaums kann die klinische Zahnkrone für ein individuelles Erscheinungsbild mit oder ohne Beschleifen des Zahnhalses modifiziert werden.



Typ U – UK-Frontzähne

Können in derselben Weise wie Typ V Vario ohne Beeinträchtigung der anatomischen Gegebenheiten gestaltet werden. Somit kann die Zahnlänge selbst bestimmt werden.



Dynamicline

Kalotte: 140
Kondylenbahnneigung (HCN) FH 45° / CE 30°
Bennettwinkel 10°, ISS 0,5mm
Lateroretrusion (LRT) 20°
Retrusion (RT) 0,5mm



Balanceline E

Kalotte: 140
Kondylenbahnneigung (HCN) FH 30° / CE 15°
Bennettwinkel 10°, ISS 1,0mm
Lateroretrusion (LRT) 20°
Retrusion (RT) 1,0mm



Balanceline F

Basal reduziert
Kalotte: 140
Kondylenbahnneigung (HCN) FH 30° / CE 15°
Bennettwinkel 10°, ISS 1,0mm
Lateroretrusion (LRT) 20°
Retrusion (RT) 1,0mm



Gnathosline G / Willi Geller

Kalotte: 140
Die anatomische Form und Höckerneigung ermöglicht die Verwendung in der Kombitechnik und Totalprothetik.



Creapearl 2 – Prothesenzähne

WILLI GELLER
Creation
SIMPLY BRILLIANT



Creation-Handtuch | 910711

Hochwertig verarbeitetes Creation-Handtuch für den Arbeitsplatz des Technikers. Aus 100 % saugfähiger Baumwolle gefertigt, ca. 480 g/m² Walkfrottierqualität.

Format: 30 x 50 cm

Farbe: dunkelgrau



Creation-Espressotasse | 911502

Die Creation-Espressotasse ist weit mehr als ein Werbeartikel, den man dankend annimmt und dann schnell wieder vergisst. Die Tasse ist eine sympathische Botschaft mit Inhalt – formschön gestaltet und sorgfältig hergestellt. Sie ist funktionell und sieht gut aus, schmiegt sich in die Hand und hinterlässt so einen bleibenden Eindruck beim Empfänger.

Packungsinhalt: 6 Stück



Creation-USB-Stick mini – 16 GB | 910912

Klein und praktisch präsentiert sich dieser USB-Stick: Eine drehbare Metallhülse bedeckt und schützt den eigentlichen USB-Stecker bei Nichtbenutzung. Verpackung in schwarzem Kartonetui mit Sichtfenster, Schlüsselring mit Kette fertig montiert, schwarzes Lanyard.

Druck: Lasergravur, Creation-Logo

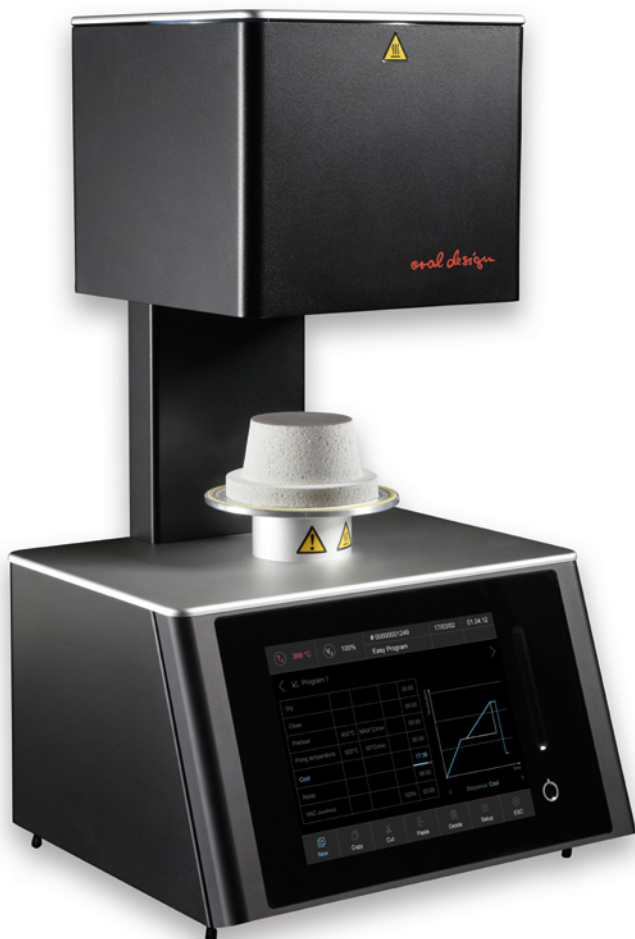
Der AUSTROMAT® 624 *oral design*

Die besonderen thermischen Eigenschaften der Isolierung in Kombination mit dem speziellen DEKEMA-Quartz-Heizkörper ermöglichen eine absolut homogene Verteilung der Wärmeenergie und eine sehr exakte Temperatursteuerung innerhalb der Heizkammer während des Brennens. AutoDry® erweitert diese Funktionalität auch auf die Trocknungs-, Heiz- und Abkühlschritte durch die kammer temperaturabhängige Liftsteuerung.

Daraus resultieren herausragende Brennergebnisse, die vor allem auf Feldspat basierenden Dentalkeramiken, Creation CC, ZI-CT und ZI-F eine außergewöhnliche Brillanz, Transparenz und Farbtiefe vermitteln.

Die elektronische Steuerung des Ofens, bedienbar über einen großen farbigen Touchscreen, bietet eine breite Palette an komfortablen Möglichkeiten der Programmierung, Überwachung und der optionalen Netzwerkanbindung. Brennprogramme können in drei verschiedenen Modi geschrieben werden: vom Modus „Easy“ über den „Professional“-Modus bis hin zur individuellen „Classic“-Programmiersprache mit völliger Freiheit in der Brandführung.

Brennprogramme können auch via USB-Stick, QR-Scannerübertragung oder mit dem optionalen Softwarepaket direkt aus der DEKEMA-Datenbank aus dem Internet geladen werden. Der AUSTROMAT® 624 *oral design* wird mit der einzigartigen Brennkammer in einer oral design-spezifischen, brillanten Lackierung in klassischem Schwarz, Weiß oder Rot und *oral design*-Logo produziert. Die im Lieferumfang enthaltene Vakuumpumpe für lang anhaltende, hohe Vakuumleistung wird exklusiv für DEKEMA gefertigt.



AUSTROMAT® 624i® *oral design*

Der richtige Ofen macht den Unterschied – sowohl in der Brandführung als auch im Brennergebnis.

Der neue Premium-Ofen der *oral design*-Edition verfügt über eine speziell optimierte Brennkammer mit einer in Handarbeit gefertigten Stein-Isolierung, die perfekt auf die Sinterereigenschaften der Creation-Keramik abgestimmt ist.

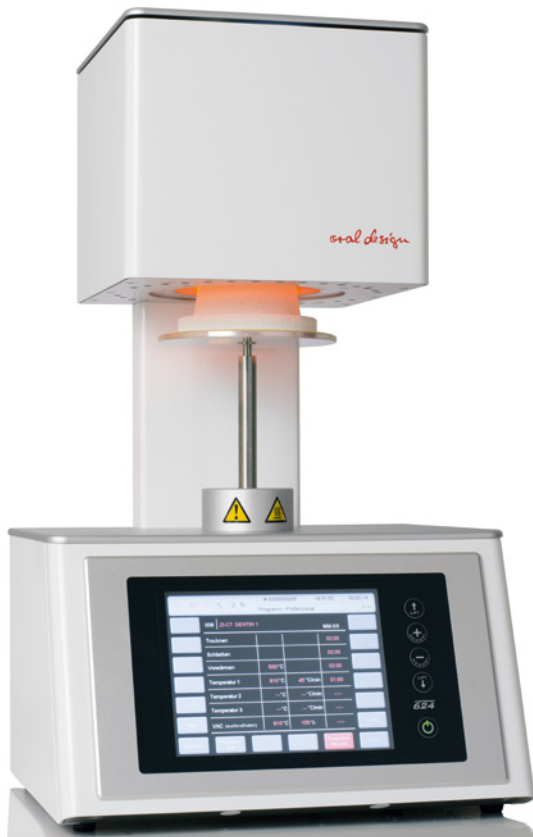
Der Ofen zum Brennen von Dentalkeramik unter Vakuum bietet:

- Hervorragende Brennergebnisse
- Revolutionär einfache Bedienung
- Kapazitiv berührungssensitive Multitouch-Bedieneinheit
- Hochauflösender 10,4"-Monitor
- Brennprogramm Streaming
- Online Software-Update & -Backup
- Remote Control und Service
- AutoDry® für gezieltes Trocknen und präzises Abkühlen

AUSTROMAT® 624i® *oral design*schwarz | 1LN624GI

Weitere DEKEMA Öfen sowie Zubehör:

Besuchen Sie unsere Homepage oder sprechen Sie mit Ihrem persönlichen Fachberater.



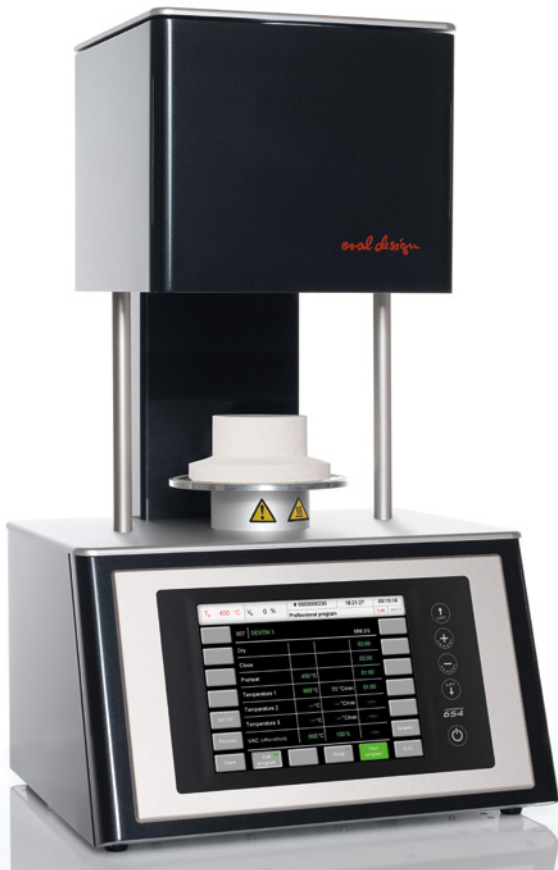
AUSTROMAT® 624 oral design

„Created for CREATION“ – eine Symbiose aus traditioneller Handarbeit und modernster Technologie.

Der Ofen zum Brennen von Dentalkeramik unter Vakuum bietet:

- Hervorragende Brennergebnisse
- Einzigartige Brennkammer mit einem in Handarbeit gefertigten Isoliermaterial. Die „Stein-Isolierung“ ist im thermischen Verhalten perfekt für die Brandeigenschaften der Creation-Keramik.
- Übersichtlicher Programm-Manager mit 199 Programmen
- Intuitive Programmeingabe
- Große, kratz feste 7.5" Touch-Bedieneinheit
- Zwei USB-Schnittstellen für einfachen Datentransfer, Software-Update oder Bedienung über eine Computertastatur oder -maus
- AutoDry® – für gezieltes Trocknen und präzises Abkühlen
- Sonderlackierung schwarz, weiß oder rot mit *oral design*-Logo

AUSTROMAT® 624 *oral design* schwarz | 1LN624G
 AUSTROMAT® 624 *oral design* weiß | 3LN624G
 AUSTROMAT® 624 *oral design* rot | 5LN624G



AUSTROMAT® 654 press-i-dent oral design

Der frei programmierbare Presskeramikofen bringt höchste Keramikqualität in das Labor.

Der Ofen zum Pressen und Brennen von Dentalkeramik mit und ohne Vakuum bietet:

- Hervorragende Press- und Brennergebnisse
- Elektromechanisches Press-System ermöglicht das Pressen mit bis zu fünf Stempeln und fünf unterschiedlichen Farben gleichzeitig
- Übersichtlicher Programm-Manager mit 199 Programmen
- Intuitive anwenderorientierte Bedienoberfläche
- Große, kratz feste 7.5"-Touch-Bedieneinheit
- Zwei USB-Schnittstellen für einfachen Datentransfer, Software-Update oder Bedienung über eine Computertastatur oder -maus
- AutoDry® – für gezieltes Trocknen und präzises Abkühlen
- Sonderlackierung schwarz mit *oral design*-Logo

AUSTROMAT® 624
 press-i-dent *oral design* schwarz | 3LN654G



WILLIGELLER
Creation
SIMPLY BRILLIANT

IHR KONTAKT

WILLI GELLER
Creation
D E U T S C H L A N D

Creation Willi Geller Deutschland GmbH
Harkortstraße 2, 58339 Breckerfeld, Germany
Tel. +49 2338 801 900, Fax +49 2338 801 950
office@creation-willigeller.de, www.creation-willigeller.de

WILLI GELLER
Creation
SIMPLY BRILLIANT

VERTREIBER

Creation Willi Geller International GmbH | Koblaacherstraße 3, 6812 Meiningen, Austria
Tel. +43 (0)5522 76784, Fax. +43 (0)5522 76784-59 | info@creation-willigeller.com, www.creation-willigeller.com

HERSTELLER

KLEMA Dentalprodukte GmbH | Koblaacherstraße 3a, 6812 Meiningen, Austria